



Opération Eco-Défis des artisans-commerçants de la Métropole Rouen Normandie

Charte d'engagement

Je, soussigné **Véronique DUCORROY**

Dirigeant de E.I. QUELLE PATIENCE

Située 42 sente de l'Aulnay 76160 DARNETAL

■ **autorise les institutions partenaires** (Chambre de Métiers et de l'Artisanat Normandie, Métropole Rouen Normandie), à **communiquer** sur les engagements de mon entreprise et/ou de mes établissements dans le cadre des éco-défis,

et m'engage à :

■ **maintenir les pratiques** relatives aux défis que j'ai choisi de relever après l'obtention du label (labellisation valable 1 an),

■ **sensibiliser ma clientèle** aux actions mises en place dans mon établissement, à communiquer sur l'opération éco-défis,

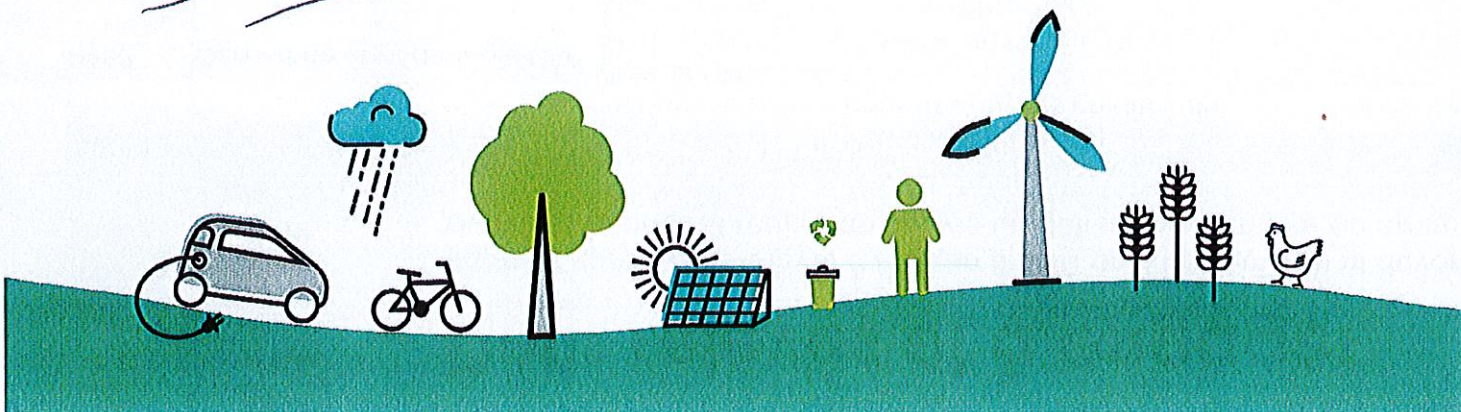
Je reconnais avoir pris connaissance qu'un manquement à ces engagements pourrait conduire au retrait des droits d'usage du label.

Fait à Rouen, le 29/11/2022

Signature du chef d'entreprise

Cachet de l'entreprise

Ducorroy



Opération Eco-Défis des artisans-commerçants de la Métropole Rouen Normandie

Dossier de labellisation

Identification de l'entreprise

Nom de l'entreprise : QUELLE PATIENCE

Nom, Prénom du chef d'entreprise : DUCORROY Véronique

Adresse : 42 Sente de l'Aulnay

CP : 76160

Ville : Darnétal

Tél. : 06 84 68 59 69

Mail : alixelina@orange.fr

N° SIRET : 834.556.243.00014

Activité : Création d'articles en papier plié (récupération)

Date de dépôt du dossier : 15/11/2022

Conseiller CMA76 accompagnant l'entreprise Bruno Lemière

Avis du comité de labellisation (réservé au comité)

Avis positif Avis positif avec réserve Avis négatif

Observations éventuelles :

Fait à ...Rouen... le 23/12/2023

Signature du Président du comité

[Signature]



Défis relevés et à engager

Rappel : vous devez relever à minima 3 défis dont un nouveau et devant appartenir à au moins 2 familles de défis distinctes. L'entreprise peut choisir 2 défis déjà relevés durant les 2 dernières années et mettre en oeuvre un défi supplémentaire au minimum.

Code	Nom du Défi	Actions déjà menées / Impacts obtenus et Justificatifs	Actions à engager / Objectifs / Impacts visés	Avls et commentaires du comité
Démarche et consommation Eco-Responsable		Démarche et consommation Eco-Responsable		
RES2	Démarche et pédagogie RSE	Actions solidaires pour des publics en difficulté + Partenariat avec réseau "Résist" depuis 2017 Participation à l'Académie du climat (Paris, Mars 2022) et au Village zéro déchet (Bayeux, 20 novembre 2022)	Publication de messages vertueux pour l'environnement sur les réseaux sociaux	
RES5	Produits labellisés et circuits courts		Utilisation d'une colle éco-responsable	
RES6	Numérique responsable		Utilisation d'un moteur de recherche éco-responsable (Lilo)	
RES7	Produits d'entretien	Utilisation de vinaigre blanc pour les produits de nettoyage		
Energie		Energie		
ENE3	Isolation et refroidissement	Travaux d'isolation réalisés récemment (double-vitrage, toiture et radiateurs récents)		
ENE4	Eclairage	Lampe LED là où Mme DUCORROY travaille		
Eau		Eau		
Gaz à effet de serre - Air - Bruit		Gaz à effet de serre - Air - Bruit		
Prévention des déchets		Prévention des déchets		
PRE3	Technologies propres	Utilisation d'une imprimante rechargeable		
PRE4	Réemploi et réutilisation	1) Recyclage de papier pour son activité (livres en tout genre et chutes de papier) Les petits objets en tout genre utilisés pour les productions finales viennent majoritairement de ressourcerie 2) Ce qui reste est aussi recyclé après la réalisation des objets	Récupération de bois pour ne plus acheter de petits rondins incorporés dans les objets finaux	
PRE5	Emballages fournisseurs			
PRE6	Emballages clients	1) Utilisation d'emballages kraft sur les marchés et seulement lorsque le client le demande 2) Les cartons utilisés pour les envois sont issues de la récupération personnelle de Mme DUCORROY	Utilisation d'emballages issus de la récupération ou du recyclage	
Gestion des déchets		Gestion des déchets		
DEC5	Points de collecte		Mise en place d'un système de collecte d'objets de récupération (livres et petits accessoires) sur les salons	
Déplacement - Transport		Déplacement - Transport		
TRA1	Déplacement professionnel	Voiture personnelle datant d'août 2022 (Crit'Air 1) pour les déplacements professionnels Utilisation des transports en communs pour les déplacements professionnels dès que cela est possible		
TRA2	Déplacement domicile-travail	Travail à domicile		