



Opération Eco-Défis des artisans-commerçants de la Métropole Rouen Normandie

Charte d'engagement

Je, soussignée JALLAIS Floreanne

Dirigeante de Un Brin de Moustache

Située 467 Chemin de la Fontaine – 76480 ANNEVILLE-AMBOURVILLE

- autorise les institutions partenaires (Chambre de Métiers et de l'Artisanat Normandie, Métropole Rouen Normandie), à communiquer sur les engagements de mon entreprise et/ou de mes établissements dans le cadre des éco-défis,

et m'engage à :

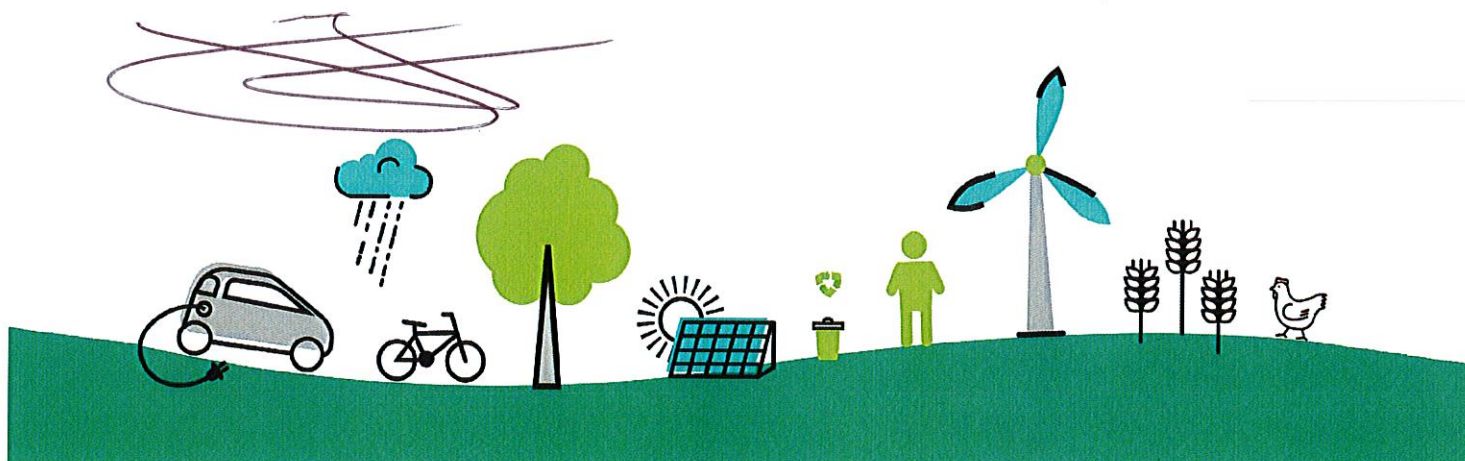
- maintenir les pratiques relatives aux défis que j'ai choisi de relever après l'obtention du label (labellisation valable 1 an),
- sensibiliser ma clientèle aux actions mises en place dans mon établissement, à communiquer sur l'opération éco-défis,

Je reconnais avoir pris connaissance qu'un manquement à ces engagements pourrait conduire au retrait des droits d'usage du label.

Fait à Rouen....., le 28/10/2021

Signature du chef d'entreprise

Cachet de l'entreprise



Opération Eco-Défis des artisans-commerçants de la Métropole Rouen Normandie

Dossier de labellisation

Identification de l'entreprise

Nom de l'entreprise : Un Brin de Moustache

Nom, Prénom du chef d'entreprise : JALLAIS Floreanne

Adresse : 467 Chemin de la Fontaine

CP : 76480

Ville : ANNEVILLE-AMBOURVILLE

Tél. : 06.65.92.97.43

Mail : unbrindemoustache@gmail.com

N° SIRET : 820.039.410.00023

Activité : Conception & fabrication d'accessoires bébé-enfant-femme

Date de dépôt du dossier : 28/10/2021

Conseiller CMA76 accompagnant l'entreprise Bruno Lemière

Avis du comité de labellisation (réservé au comité)

Avis positif Avis positif avec réserve Avis négatif

Observations éventuelles :

.....

.....

Fait à Rouen....., le 17/12/2021

Signature du Président du comité



Défis relevés et à engager

Rappel : vous devez relever à minima 3 défis dont un nouveau et devant appartenir à au moins 2 familles de défis distinctes. L'entreprise peut choisir 2 défis déjà relevés durant les 2 dernières années et mettre en oeuvre un défi supplémentaire au minimum.

Code	Nom du Défi	Actions déjà menées / Impacts obtenus et justificatifs	Actions à engager / Objectifs / Impacts visés	Avis et commentaires du comité
		Démarche et consommation Eco-Responsable		
RES2	Démarche et pédagogie RSE	Utilisation des réseaux sociaux pour mettre en avant les valeurs de l'entreprise (notamment sur le recours à du tissu en coton biologique dessiné à la main par des designers indépendants)		
RSE3	Ecologie industrielle et territoriale	1) Recours à des designers indépendants via une plateforme internet 2) Va partager une boutique éphémère à partir du 12/10/21 au 16 rue Jeanne d'Arc Rouen avec "Déco'Cli'Caux", une créatrice d'articles décoratifs en mode Up'cycling ayant également les mêmes valeurs		
RES5	Produits en circuits courts	Utilisation de tissus en coton biologique (selon les Labels OEKO-TEX et GOTS) + <i>tissus imprimés en Europe (Liberty of London + coton de designers indépendants imprimés en Allemagne).</i>		
RES6	Numérique responsable	Achat d'un téléphone portable reconditionné (Fairphone)	Va utiliser un moteur de recherche éco-responsable (lilo)	
RES7	Produits d'entretien	Utilisation de produits naturels pour le nettoyage		
		Energie		
ENE1	Energies Renouvelables	Utilisation d'un poêle à granulés	Va s'engager à s'approvisionner en électricité auprès d'Enercoop	
ENE4	Eclairage intérieur		Va passer en éclairage led pour son atelier	
		Eau		
EAU1	Consommation d'eau	Utilisation de l'eau de pluie (réserve) pour les besoins du site		
EAU2	Rejets d'effluents	Présence d'un assainissement autonome fonctionnant avec une flore bactérienne		
		Gaz à effet de serre - Air - Bruit		
		Prévention des déchets		
PRE1	Stop au gaspillage	Avec le moindre tissu récupéré et pour éviter le gaspillage, des accessoires sont réalisés selon les chutes de tissu (ex. plusieurs modèles rechargeables de lavettes rondes et rectangulaires)	Investissement dans une imprimante avec cartouches d'encres	
PRE2	Eco-conception et vente sur mesure	Les impressions des tissus sont réalisées sur mesure		
PRE4	Réemploi et réutilisation	Récupération et réemploi de chutes de tissus, des nappes de tables, des cordes en lin et des cartons		
PRE6	Emballages clients	Utilisation de papier kraft et de sacs et pochettes en tissus réalisés maison		
		Gestion des déchets		
DEC4	Bio-déchets	Présence d'un composteur		
		Déplacement - Transport		
TRA1	Déplacement professionnel		Acquisition d'un véhicule hybride électrique (octobre 2021)	
TRA2	Déplacement domicile-travail	Mme JALLAIS travaille à son domicile		