



## Opération Eco-Défis des artisans-commerçants de la Métropole Rouen Normandie

# Charte d'engagement

Je, soussigné **Stéphane HELIE**

Président de SAS HELIE

Située ZI des Patis – Rue des Patis – 76140 Le Petit-Quevilly

- autorise les institutions partenaires (Chambre de Métiers et de l'Artisanat Normandie, Métropole Rouen Normandie), à communiquer sur les engagements de mon entreprise et/ou de mes établissements dans le cadre des éco-défis,

et m'engage à :

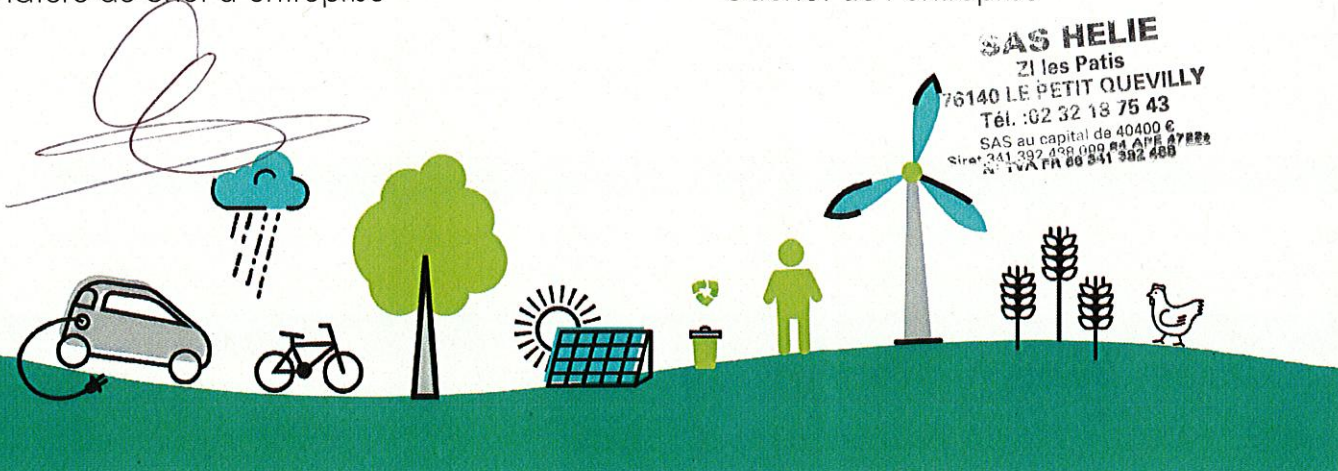
- maintenir les pratiques relatives aux défis que j'ai choisi de relever après l'obtention du label (labellisation valable 1 an),
- sensibiliser ma clientèle aux actions mises en place dans mon établissement, à communiquer sur l'opération éco-défis,

Je reconnais avoir pris connaissance qu'un manquement à ces engagements pourrait conduire au retrait des droits d'usage du label.

Fait à RO ..... le 10/2/2022

Signature du chef d'entreprise

Cachet de l'entreprise



## Opération Eco-Défis des artisans-commerçants de la Métropole Rouen Normandie

# Dossier de labellisation

## Identification de l'entreprise

Nom de l'entreprise : SAS HELIE

Nom, Prénom du chef d'entreprise : HELIE Stéphane

Adresse : ZI des Patis – Rue des Patis

CP : 76140

Ville : LE PETIT-QUEVILLY

Tél. : 02.32.18.75.43

Mail : helie.boucherie@orange.fr

N° SIRET : 341.392.488.00084

Activité : Boucherie – Charcuterie – Vente sur les marchés

Date de dépôt du dossier : 24/01/2022

Conseiller CMA76 accompagnant l'entreprise  Bruno Lemière

## Avis du comité de labellisation (réservé au comité)

Avis positif  Avis positif avec réserve  Avis négatif

Observations éventuelles : Bravo!

Fait à Rouen ..... le 22/02/2022

Signature du Président du comité



# Défis relevés et à engager

Rappel : vous devez relever à minima 3 défis dont un nouveau et devant appartenir à au moins 2 familles de défis distinctes. L'entreprise peut choisir 2 défis déjà relevés durant les 2 dernières années et mettre en oeuvre un défi supplémentaire au minimum.

Code	Nom du Défi	Actions déjà menées / Impacts obtenus et justificatifs	Actions à engager / Objectifs / Impacts visés	Avis et commentaires du comité
<b>Démarche et consommation Eco-Responsable</b>		<b>Démarche et consommation Eco-Responsable</b>		
RES2	Démarche et pédagogie RSE (interne et externe)	Arrivée de Mme HELIE Bérénice en tant que responsable Hygiène et sécurité - Mise en place du Plan de Maîtrise Sanitaire. Déplacement hebdomadaire sur chaque site Contrat de contrôles bactériologiques (SGS)	<b>Création d'un poste de réceptionniste/chargé de la traçabilité</b>	
RES4	Biodiversité	Présence d'une bande enherbée de 200 m2 avec arbres entretenue mécaniquement		
RES6	Numérique responsable		<b>Installation et utilisation d'un moteur de recherche éco-responsable</b>	
RES7	Produits d'entretien		<b>Utilisation de produits éco-labellisés (Eco-Cert) pour la plonge</b>	
<b>Energie</b>		<b>Energie</b>		
ENE3	Isolation	Isolation bureaux (plafonds, double vitrage) Laboratoires isolés (panneaux sandwichs)	<b>Isolation sur extension et amélioration de l'existant</b>	
ENE4	Eclairage intérieur et extérieur	Présence de détecteurs de présence (sur entrée/cour) Absence d'éclairage nocturne	<b>Passage en led pour tout le site Amélioration de l'apport en lumière naturelle Installation de détecteurs de présence supplémentaires</b>	
ENE5	Equipements sobres en consommation énergie		<b>Récupération de calories sur groupes froids pour réchauffer l'ECS Nouveaux groupes froids</b>	
ENE6	Pratiques vertueuses et suivi des consommations	Respect de l'extinction de l'éclairage dans locaux inoccupés (rappels oraux et écrits) Débranchement des appareils électriques Contrat de suivi des installations frigorifiques (SAMU Froid)	<b>Mise en place d'un tableau de bord de suivi des consommations</b>	
<b>Eau</b>		<b>Eau</b>		
EAU1	Consommation d'eau	10 centrales de nettoyage suivies par le prestataire Lave batteries de cuisine en recyclage Commandes non manuelles des points d'eau	<b>Mise en place d'un tableau de suivi des consommations d'eau</b>	
EAU2	Rejets d'effluents	Entretien et vidange d'un bac-dégraisseur (SNAD - 1 fois/trimestre)	<b>Stopper le lavage des véhicules sur site et délocaliser cette activité au sein d'une station équipée et conforme → suppression de la pollution des sols</b>	
<b>Gaz à effet de serre - Air - Bruit</b>		<b>Gaz à effet de serre - Air - Bruit</b>		
AIR1	Emission de GES	Suivi et entretien des installations frigorifiques via un prestataire (SAMU Froid)	<b>Nouvelles installations frigorifiques avec suppression de l'utilisation d'anciens fluides frigorigènes</b>	
AIR2	Emission de particules	<b>Suppression récente d'un mur amianté (4 mois)</b>		
<b>Prévention des déchets</b>		<b>Prévention des déchets</b>		
PRE1	Stop au gaspillage et réduction des déchets	Présence de 10 centrales de nettoyage suivies par le fournisseur → optimisation de la consommation des produits lessiviels		
PRE4	Réemploi et réutilisation	Les cartons des marchandises reçues sont utilisés pour les commandes des clients Réutilisation des feuilles papier bureau (côté verso) pour prises de commande		
PRE5	Emballages fournisseurs	Achat en gros contenants (œufs en vrac en 5L, huile en 5L, sel en 25 kg, farine en 30 kg) - Suppression des housses plastiques sur carcasses de viande - Abats livrés en caisses plastiques réutilisables - Palettes reprises par les fournisseurs		
PRE6	Emballages clients	Distribution de 20000 sacs réutilisables aux clients - Accepte les contenants propres apportés par les clients - Barquettes operculées sans feuille/couvercle		
<b>Gestion des déchets</b>		<b>Gestion des déchets</b>		
DEC1	Tri des déchets	Tri des cartons et contrat de collecte avec prestataire (IKOS)		
DEC2	Déchets dangereux	Tri et port des piles, tubes néons dans points de collecte des GMS		
DEC4	Bio-déchets	Collecte via un prestataire des bio-déchets (MRS, Os et suifs)		
<b>Déplacement - Transport</b>		<b>Déplacement - Transport</b>		
TRA1	Déplacement professionnel	Mme Bérénice HELIE se déplace quotidiennement avec un véhicule hybride sur l'agglomération (suivi des 5 points de vente) - Déplacements réduits compte tenu de la proximité des 10 marchés hebdomadaires (sur un rayon de 10 km) - 3 véhicules sur 6 fonctionnent à l'AD Blue	<b>Installation de 2 bornes de recharges électriques pour véhicules</b>	
TRA4	Livraison	Gestion des approvisionnements avec un planning des tournées et une seule livraison 1 fois/jour des points de vente		