



Opération Eco-défis des artisans-commerçants de la Métropole Rouen Normandie

Charte d'engagement

Je, soussigné(e) FRANCOIS Rémi,
Dirigeant de FRANCOIS Rémi Coiffure
située au 23 Place Saint-Marc – 76000 ROUEN

- autorise les institutions partenaires (Chambres de Métiers et de l'Artisanat de Normandie, Métropole Rouen Normandie), à communiquer sur les engagements de mon entreprise et/ou de mes établissements dans le cadre des éco-défis,

et m'engage à :

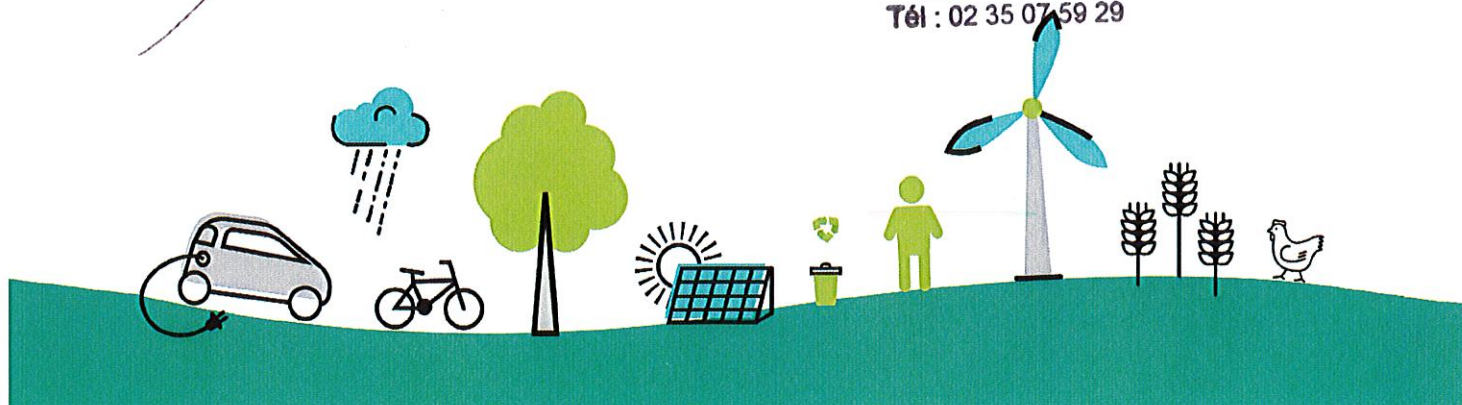
- maintenir les pratiques relatives aux défis que j'ai choisis de relever après l'obtention du label (labellisation valable 1 an),
- sensibiliser ma clientèle aux actions mises en place dans mon établissement, à communiquer sur l'opération éco-défis,

Je reconnais avoir pris connaissance qu'un manquement à ces engagements pourrait conduire au retrait des droits d'usage du label.

Fait à ROUEN....., le 10/12/2019

Signature du chef d'entreprise

Cachet de l'entreprise
COIFFURE
23, Place St Marc
76000 ROUEN
Tél : 02 35 07 59 29



Opération Eco-défis des artisans-commerçants de la Métropole Rouen Normandie

Dossier de labellisation

Identification de l'entreprise

Nom de l'entreprise : FRANCOIS Rémi Coiffure

Nom, Prénom du chef d'entreprise : FRANCOIS Rémi

Adresse : 23 Place Saint-Marc

CP : 76000 Ville : ROUEN

Tél. : 02.35.07.59.29

Mail : francois_remi@hotmail.com

N° SIRET : 439.963.885.00017

Activité : Salon de coiffure mixte

Date de dépôt du dossier : 28/11/2019

Conseiller CMA76 accompagnant l'entreprise Bruno Lemière

Avis du comité de labellisation (réservé au comité)

Avis positif Avis positif avec réserve Avis négatif

Observations éventuelles : Que fait il des bouteilles remplies de mégots ?

Fait à Rouen....., le 17/12/2019

Signature du Président du comité



Défis relevés et à engager

Rappel : vous devez relever à minima 3 défis devant appartenir à au moins 2 familles de défis distinctes. L'entreprise peut choisir 2 défis déjà relevés durant les 2 dernières années et s'engage à réaliser un défi supplémentaire au minimum.

Code	Nom du Défi	Actions déjà menées / Impacts obtenus et justificatifs	Actions à engager / Objectifs / Impacts visés	Avis et commentaires du comité
		Prévention des déchets		
PRE1	Réparation - Réemploi	Récupération et stockage des cheveux coupés afin de les donner à une association en vue de les revaloriser → ne jette aucun cheveu dans les déchets ménagers		
PRE6	Point de collecte		Vient de lancer une opération de collecte de mégots de cigarette → pour chaque bouteille remplie de mégots de cigarette rapportée, il est offert une coupe	
		Gestion des déchets		
DEC1	Collective sélective	Réalise le tri sélectif de tous les déchets y compris les DEEE		
		Energie		
ENE2	Eclairage	Est en éclairage led depuis 2 ans		
ENE4	Equipements	Est passé au séchage naturel avec l'appoint d'un ventilateur ==> suppression de l'utilisation d'un sèche linge électrique (3 passes quotidienne) → la facture énergétique (comprenant le passage aux leds) a diminué de 145€/ mois (n'est plus que de 30€/mois), soit une économie annuelle de 1700€	Envisage le rapprochement du chauffe-eau des points d'utilisation d'eau afin de limiter le gaspillage d'eau et d'énergie	
ENE5	Vitrine et enseigne extérieures	N'utilise jamais son enseigne extérieure		
		Eau		
EAU1	Consommation d'eau	A posé des économiseurs d'eau sur les 3 bacs de lavage	Envisage le rapprochement du chauffe-eau des points d'utilisation d'eau afin de limiter le gaspillage d'eau	
EAU2	Rejets d'effluents	Prend soin de déverser les eaux de lavage des sols dans le réseau d'eaux usées		
		Déplacement - Transport		
TRA3	Déplacement	Se déplace en vélo-électrique depuis Sotteville-lès-Rouen		
		Démarche et consommation responsable		
RSE2	Produits d'entretien	Utilisation de vinaigre blanc et fabrication maison de la lessive		
RES5	Ecologie industrielle et territoriale	Est partenaire du Café Couture installé au 7 rue Alsace Lorraine et participe au Troc Party "Mieux maintenant"		
RES6	Pédagogie RSE		Va mettre en place le système de la coupe en attente (coupe solidaire payée par un client pour les personnes en situation précaire)	