

Charte d'engagement

Je, soussignée **LELEU Frédérique**
Dirigeante de Ma Boutik Insolite/La Kouturière
Située 5 Place du Bateau – 76530 La Bouille

■ autorise les institutions partenaires (Chambres de Métiers et de l'Artisanat de Normandie, Métropole Rouen Normandie), à **communiquer** sur les engagements de mon entreprise et/ou de mes établissements dans le cadre des éco-défis,

et m'engage à :

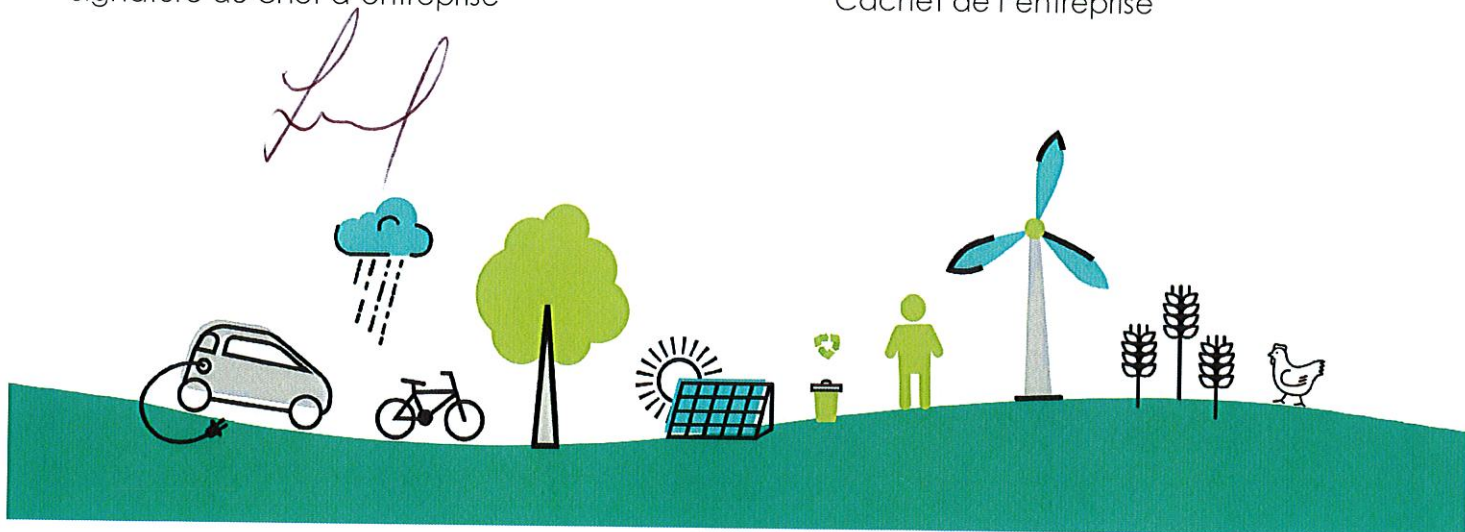
- **maintenir les pratiques** relatives aux défis que j'ai choisi de relever après l'obtention du label (labellisation valable 1 an),
- **sensibiliser ma clientèle** aux actions mises en place dans mon établissement, à communiquer sur l'opération éco-défis,

Je reconnais avoir pris connaissance qu'un manquement à ces engagements pourrait conduire au retrait des droits d'usage du label.

Fait à La Bouille le 20/01/2020

Signature du chef d'entreprise

Cachet de l'entreprise



Dossier de labellisation

Identification de l'entreprise

Nom de l'entreprise : **Ma Boutik Insolite/La Kouturière**

Nom, Prénom du chef d'entreprise : **LELEU Frédérique**

Adresse : 5 Place du Bateau

CP : 76530 Ville : **LA BOUILLE**

Tél. : 06.77.38.52.16

Mail : **lakouturiere@gmail.com**

N° SIRET : 520.550.799.00016

Activité : Fabrication d'articles et d'accessoires en textile

Date de dépôt du dossier : 19/11/2019

Conseiller CMA76 accompagnant l'entreprise Bruno Lemière

Avis du comité de labellisation (réservé au comité)

Avis positif Avis positif avec réserve Avis négatif

Observations éventuelles :

Fait à Rouen le 21/01/2020

Signature du Président du comité



Défis relevés et à engager

Rappel : vous devez relever à minima 3 défis devant appartenir à au moins 2 familles de défis distinctes. L'entreprise peut choisir 2 défis déjà relevés durant les 2 dernières années et s'engage à réaliser un défi supplémentaire au minimum.

Code	Nom du Défi	Actions déjà menées / Impacts obtenus et justificatifs	Actions à engager / Objectifs / Impacts visés	Avis et commentaires du comité
Prévention des déchets				
PRE1	Réparation - Réemploi	1) Les vêtements, les différents articles en textile, les chutes en tissu ainsi que les boutons et fermetures éclair sont récupérés pour être transformés ou pour la confection de nouveaux produits 2) Initialement destinées à être jetées, des laines de moutons et d'alpagas sont récupérées par Mme LELEU pour les transformer en suite en matière utile (fibres)		
PRE2	Emballages – Reprise fournisseurs	Les cartons des fournisseurs sont conservés pour être utilisés pour la livraison de produits à la clientèle ou pour le stockage de matières et d'accessoires en interne. Le surplus de cartons conservés est, soit donné à un artisan cartonniste, soit est utilisé en tant que matière sèche pour le compostage.		
PRE5	Emballages clients	Les emballages clients sont, soit faits maison, soit issus de la récupération d'emballages ou cartons, soit en matière papier kraft		
Gestion des déchets				
DEC1	Collecte sélective	Les quelques déchets produits sont triés (y compris DEEE et cartouches d'imprimantes) et empruntent les bonnes filières dédiées		
Energie				
ENE2	Eclairage	L'éclairage du local vitrine/atelier est entièrement en luminaires led		
ENE4	Equipements	1) Pratique la technique à l'ancienne (sans énergie électrique) de la transformation de la fibre (à partir de la laine) 2) Présence d'un appareil de diffusion de chaleur performant		
ENE5	Vitrine et enseigne extérieures	Eclairage extérieur via luminaires led Absence d'un éclairage nocturne		
Eau				
EAU1	Consommation d'eau	Récupération de l'eau de pluie pour le lavage des toisons et de de la laine avec utilisation du savon noir (avec utilisation de l'eau pour le jardin)		
EAU2	Rejets d'effluents	Fabrication du feutre de manière traditionnelle avec du savon (rejets au réseau d'eaux usées). Rejets des eaux de lavage des sols au réseau d'eaux usées collectif.		
Déplacement - Transport				
TRA3	Déplacement	Madame se déplace en vélo actuellement (domicile-travail)	1)Projet d'occuper l'habitation au dessus du local commercial → 0 déplacement domicile/travail 2) Acquisition d'un vélo électrique pour élargir la couverture géographique des déplacements professionnels (y compris livraison)	
Démarche et consommation responsable				
RES1	Produits labellisés	Utilisation de matières naturelles (laine, lin, tissus anciens)		
RES2	Produits d'entretien	Utilisation de savon noir, de vinaigre blanc et de produits d'entretien Eco-Cert en mode rechargeable		
RES3	Biodiversité		Sur l'actuel site, il est envisagé d'implanter des jardinières et de développer le jardin en mode partagé et de favoriser le compostage	
RES4	Ecologie industrielle et territoriale	Mutualisation de l'atelier et de la boutique avec Mme BAILLOT nouvelle artisane en confection habillement de pièces uniques)	Il est envisagé (notamment avec Mme BAILLOT) et d'autres acteurs du réseau du monde du tissu) de créer des ateliers collectifs ouverts aux particuliers sur la commune de la Bouille	
RES6	Pédagogie RSE	1) Mme LELEU a déjà initié la Fabrique Ambulante (auprès des écoles, sur les marchés, au sein de foires artisanales) en développant des ateliers de filage et de couture 2) Animation (3 à 4 fois/an) d'un atelier transformation de fibres textiles		