



Opération Eco-Défis des artisans-commerçants de la Métropole Rouen Normandie

Charte d'engagement

Je, **soussigné FODOR Grégory**

Gérant de Le MILK – Sarl Watt Ever

Située 1 rue du Père Adam – 76000 ROUEN

- **autorise les institutions partenaires** (Chambre de Métiers et de l'Artisanat Normandie, Métropole Rouen Normandie), à **communiquer** sur les engagements de mon entreprise et/ou de mes établissements dans le cadre des éco-défis,

et m'engage à :

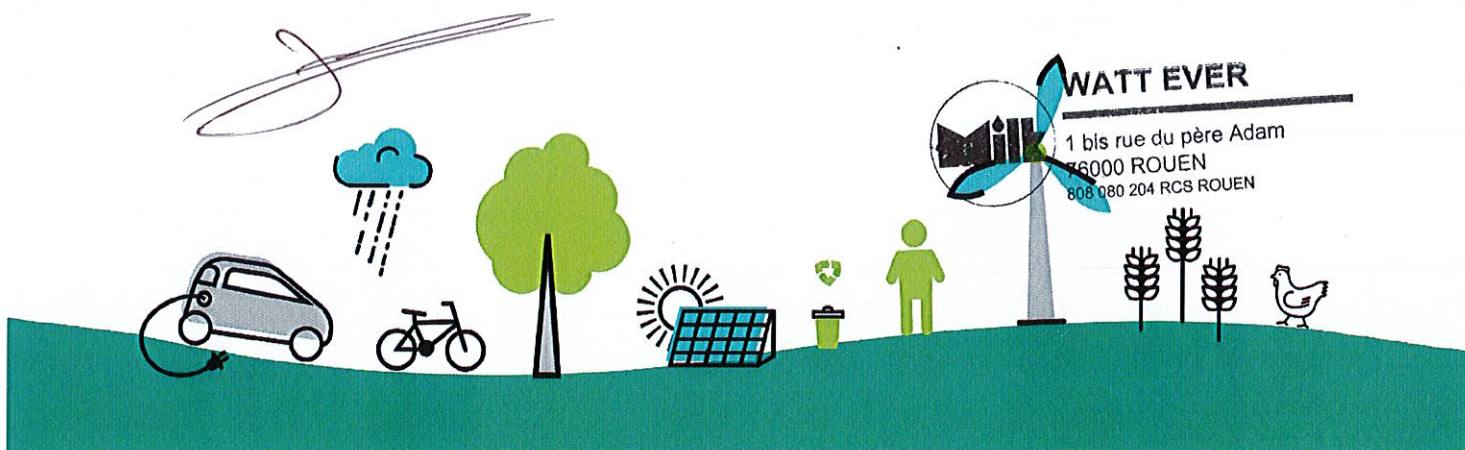
- **maintenir les pratiques** relatives aux défis que j'ai choisi de relever après l'obtention du label (labellisation valable 1 an),
- **sensibiliser ma clientèle** aux actions mises en place dans mon établissement, à communiquer sur l'opération éco-défis,

Je reconnais avoir pris connaissance qu'un manquement à ces engagements pourrait conduire au retrait des droits d'usage du label.

Fait à Rouen....., le 19/08/22

Signature du chef d'entreprise

Cachet de l'entreprise



Opération Eco-Défis des artisans-commerçants de la Métropole Rouen Normandie

Dossier de labellisation

Identification de l'entreprise

Nom de l'entreprise : **Le MILK**

Nom, Prénom du chef d'entreprise : **FODOR Grégory**

Adresse : 1 rue du Père Adam

CP : 76000

Ville : ROUEN

Tél. : 06.62.87.25.16

Mail : supergregg@outlook.com

N° SIRET : 808.080.204.00015

Activité : Bar d'Ambiance

Date de dépôt du dossier : 07/06/2022

Conseiller CMA76 accompagnant l'entreprise Bruno Lemière

Avis du comité de labellisation (réservé au comité)

Avis positif Avis positif avec réserve Avis négatif

Observations éventuelles :

Fait à ROUEN....., le 06/08/2022

Signature du Président du comité



Défis relevés et à engager

Rappel : vous devez relever à minima 3 défis dont un nouveau et devant appartenir à au moins 2 familles de défis distinctes. L'entreprise peut choisir 2 défis déjà relevés durant les 2 dernières années et mettre en oeuvre un défi supplémentaire au minimum.

Code	Nom du Défi	Actions déjà menées / Impacts obtenus et justificatifs	Actions à engager / Objectifs / Impacts visés	Avis et commentaires du comité
Démarche et consommation Eco-Responsable		Démarche et consommation Eco-Responsable		
RES4	Bio-diversité	Entretien et paillage des 7 bacs à fleurs de la rue (depuis 2021)		
RES5	Produits labellisés et circuits courts	Approvisionnement en bières locales et artisanales (depuis mars 2022)		
RES7	Produits d'entretien	Utilisation d'alcool ménager pour les fenêtres Utilisation d'un produit nettoyant acheté en concentré (dilution à l'eau)		
Energie		Energie		
ENE3	Isolation thermique et refroidissement		Travaux prévus pour pose d'une façade isolante et suppression du convecteur électrique du bar	
ENE4	Eclairage intérieur et extérieur	1) Passage en led à l'intérieur et à l'extérieur (2015) Absence d'éclairage en nocturne 2) Tubes led rechargeables sur terrasse (2020)		
ENE6	Pratiques vertueuses et suivi des consommations	Suivi instantané des consommations via une application		
Eau		Eau		
EAU1	Consommation d'eau	Robinet-mitigeurs, douchettes des points d'eau WC avec double commande Lavage sans eau des sols (lavette humide)		
Gaz à effet de serre - Air - Bruit		Gaz à effet de serre - Air - Bruit		
Prévention des déchets		Prévention des déchets		
PRE1	Stop au gaspillage et réduction des déchets	Dons verrines aux clients Utilisation de serviettes microfibrilles réutilisables Pailles en amidon de maïs (dissolution dès 43°C)		
PRE4	Réemploi	Équipement mobilier de la terrasse en matériel reconditionné (2020)		
PRE6	Emballages clients	Abandon des canettes aluminium (sauf pour un produit)/juin 2020		
Gestion des déchets		Gestion des déchets		
DEC1	Tri des déchets et réduction des déchets ménagers et assimilés		Amélioration du tri de tous les emballages recyclables et plastiques	
DEC4	Bio-déchets	Tri du marc de café avec valorisation		
DEC5	Point de collecte		S'inscrit dans la démarche "Mon Propre Quartier" de la MRN : mise en place de cendriers et de collecteurs de mégots de cigarette (1 seau de mégots = 4000 mégots → 1 mégot sauvé = 500 litres d'eau protégés)	
Déplacement - Transport		Déplacement - Transport		
TRA3	Approvisionnement	Entente avec le P'Tit Verdor pour faire venir (1 fois/semaine) un fournisseur de boissons (Rouquette de Picardie) véhicule Euro6 Livraison saucissons (1 fois/mois)		