

Charte d'engagement

Je, **soussignée** STEVENS Isabelle

Dirigeante de ISADECO76

Située 5 rue Pochet – 76500 ELBEUF-SUR-SEINE

■ **autorise les institutions partenaires** (Chambre de Métiers et de l'Artisanat Normandie, Métropole Rouen Normandie), à **communiquer** sur les engagements de mon entreprise et/ou de mes établissements dans le cadre des éco-défis,

et m'engage à :

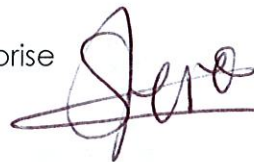
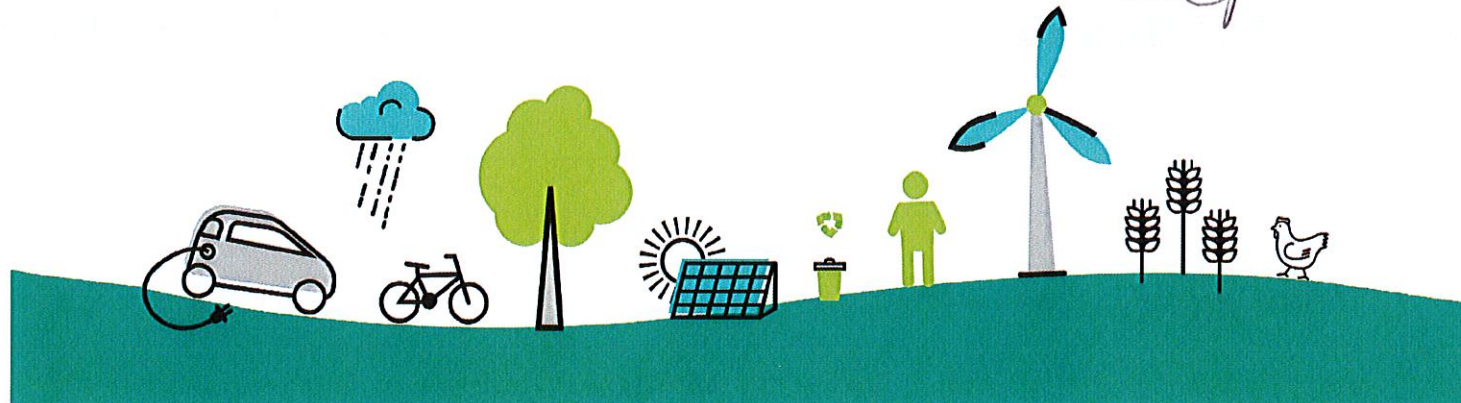
- **maintenir les pratiques** relatives aux défis que j'ai choisi de relever après l'obtention du label (labellisation valable 1 an),
- **sensibiliser ma clientèle** aux actions mises en place dans mon établissement, à communiquer sur l'opération éco-défis,

Je reconnais avoir pris connaissance qu'un manquement à ces engagements pourrait conduire au retrait des droits d'usage du label.

Fait à Elbeuf....., le 25/08/2021

Signature du chef d'entreprise

Cachet de l'entreprise

Dossier de labellisation

Identification de l'entreprise

Nom de l'entreprise : ISADECO76

Nom, Prénom du chef d'entreprise : STEVENS Isabelle

Adresse : 5 rue Pochet – Hameau de la Souche

CP : 76500

Ville : ELBEUF-SUR-SEINE

Tél. : 07.60.63.74.66

Mail : isab.stevens@gmail.com

N° SIRET : 833.388.457.00016

Activité : Rénovation de meubles et d'objets

Date de dépôt du dossier : 24/08/2021

Conseiller CMA76 accompagnant l'entreprise Bruno Lemièrre

Avis du comité de labellisation (réservé au comité)

Avis positif Avis positif avec réserve Avis négatif

Observations éventuelles :

Fait à Rouen....., le 9/09/2021

Signature du Président du comité





Défis relevés et à engager

Rappel : vous devez relever à minima 3 défis dont un nouveau et devant appartenir à au moins 2 familles de défis distinctes. L'entreprise peut choisir 2 défis déjà relevés durant les 2 dernières années et mettre en oeuvre un défi supplémentaire au minimum.

Code	Nom du Défi	Actions déjà menées / Impacts obtenus et justificatifs	Actions à engager / Objectifs / Impacts visés	Avis et commentaires du comité
Démarche et consommation Eco-Responsable		Démarche et consommation Eco-Responsable		
RES1	Certification environnementale et/ sociétale		S'engage dans la charte et la labellisation répar'acteur	
RSE2	Démarche et pédagogie RSE externe	1) A participé à l'opération Village Déchet à Elbeuf (Sept 2020) 2) Est active pour l'animation d'ateliers pédagogiques (2 ateliers Eléonore Déco - 2 ateliers à domicile Mamye & Co) 3) Est en charge du coaching de 4 animatrices Mamye & Co sur tout le département	Envisage d'animer des ateliers décoration dans les recycleries, les centres Emmaüs et chez les brocanteurs	
RES3	Ecologie industrielle et territoriale		S'investit pour mettre en œuvre un mini marché artisanal local	
RES4	Biodiversité	L'entreprise accueille ses clients au sein d'un terrain de 2400 m2 composé de plantations diverses et variées et profitant d'un entretien 0 pesticides et d'un composteur		
RES5	Produits labellisés et circuits courts	Utilisation des produits Eléonore Déco (produits de peinture préservant la santé et l'environnement)		
RES6	Numérique responsable	Utilisation du moteur de recherche Ecosia		
RES7	Produits d'entretien	Fabrique et utilise ses produits d'entretien maison et le savon de Marseille - <i>Produit Mamye and Co sont certifiés Ecolabel</i>		
Energie		Energie		
ENE3	Isolation thermique et refroidissement	A profité de l'opération "Isolation pour 1 €" pour isoler son atelier (garage en sous-sol)		
ENE4	Eclairage intérieur et extérieur	A installé 2 panneaux d'éclairage en led et 1 tube d'éclairage led Absence d'éclairage nocturne		
Eau		Eau		
EAU1	Consommation d'eau	Présence de 3 citernes de 1000 L pour la récupération des eaux pluviales et l'arrosage des plantations		
EAU3	Protection des sols et de la ressource en eau		Mise en place d'une rétention pour le stockage des différents produits liquides pouvant générer une pollution accidentelle	
Gaz à effet de serre - Air - Bruit		Gaz à effet de serre - Air - Bruit		
AIR2	Emissions de particules	Aspiration sur ponceuse et utilisation d'un aspirateur pour tous travaux		
Prévention des déchets		Prévention des déchets		
PRE4	Réemploi et réutilisation	1) Réutilise les films de protection mis sur les meubles livrés (sur un rouleau/bobine) 2) Réemploie plusieurs fois les rubans adhésifs de marquage et les pots de peinture		
PRE5	Emballages fournisseurs	Les pots de peinture Eléonore Déco sont recyclables (PET)		
Gestion des déchets		Gestion des déchets		
DEC2	Déchets dangereux	Porte en déchetterie tous les matériels et contenants souillés (y compris les DEEE et piles)		
Déplacement - Transport		Déplacement - Transport		
TRA2	Déplacement domicile-travail	Travaille à son domicile → 0 déplacement domicile-travail		
TRA4	Livraison	A fait l'acquisition d'un véhicule utilitaire Diesel fonctionnant à l'AD Blue → vignette Crit'Air 2		