



Défis relevés et à engager

Rappel : vous devez relever à minima 3 défis dont un nouveau et devant appartenir à au moins 2 familles de défis distinctes. L'entreprise peut choisir 2 défis déjà relevés durant les 2 dernières années et mettre en oeuvre un défi supplémentaire au minimum.

Code	Nom du Défi	Actions déjà menées / Impacts obtenus et justificatifs	Actions à engager / Objectifs / Impacts visés	Avis et commentaires du comité
Démarche et consommation Eco-Responsable		Démarche et consommation Eco-Responsable		
RES2	Démarche et pédagogie RSE (interne et externe)	Pédagogie RSE en interne → insiste auprès des salariés (et apprentis formés) sur l'économie d'eau et d'électricité et sur le tri des déchets		
RES5	Produits labellisés et circuits courts	Approvisionnement en circuits courts auprès de producteurs locaux (ex. Viandes du 76.)	Va acheter le surplus d'un petit producteur éco-responsable (bientôt AB) de légumes (Val de Reuil) qui vient à Oissel fournir en paniers les habitants	
RES6	Numérique responsable	Possède un téléphone portable reconditionné		
RES7	Produits d'entretien			
Energie		Energie		
ENE4	Eclairage intérieur et extérieur		Passage en led pour tout le point de vente	
ENE5	Equipements sobres en consommation énergie		Substitution des machines de cuisson par un polycuiseur multifonctions qui consomme moins	
ENE6	Pratiques vertueuses et suivi des consommations		Mise en place d'un tableau de bord de suivi des consommations énergétiques	
Eau		Eau		
EAU1	Consommation d'eau	Réducteur de pression sur les robinets	Va installer une double commande sur les WC	
EAU2	Rejets d'effluents		1) Installation d'un bac à graisse avec rénovation des canalisations d'eaux usées 2) Les eaux de lavage du sol du magasin seront dorénavant rejetées au sein du réseau des eaux usées	
Gaz à effet de serre - Air - Bruit		Gaz à effet de serre - Air - Bruit		
AIR1	Emission de GES	Equipements frigorifiques et motorisation modernisés récemment (2021)		
Prévention des déchets		Prévention des déchets		
PRE1	Stop au gaspillage et réduction des déchets	Utilisation de l'application Too Good To Go (2020)		
PRE4	Réemploi et réutilisation	Les cartons des marchandises reçues sont utilisés pour les commandes et livraisons des clients		
PRE6	Emballages clients	Les clients disposent de sacs réutilisables (4000 ex. distribués en 2019)		
Gestion des déchets		Gestion des déchets		
DEC1	Tri des déchets et réduction des déchets ménagers et assimilés	Tri des cartons et plastiques dans le tri sélectif (3 poubelles 600L/semaine) Tri du verre et port en point de collecte		
DEC4	Bio-déchets	Collecte via un prestataire des bio-déchets (MRS, Os et suifs)		
DEC5	Point de collecte		Mise en place d'un collecteur de piles pour les clients et l'entreprise	
Déplacement - Transport		Déplacement - Transport		
TRA2	Déplacement domicile-travail	Monsieur RICOEUR vient à pied au travail		

Charte d'engagement

Je, soussigné Eric VACHER

Dirigeant de Boucherie VACHER Eric

11 rue du Maréchal Juin – 76350 OISSEL-SUR-SEINE

■ autorise les institutions partenaires (Chambre de Métiers et de l'Artisanat Normandie, Métropole Rouen Normandie), à communiquer sur les engagements de mon entreprise et/ou de mes établissements dans le cadre des éco-défis,

et m'engage à :

■ maintenir les pratiques relatives aux défis que j'ai choisi de relever après l'obtention du label (labellisation valable 1 an),

■ sensibiliser ma clientèle aux actions mises en place dans mon établissement, à communiquer sur l'opération éco-défis,

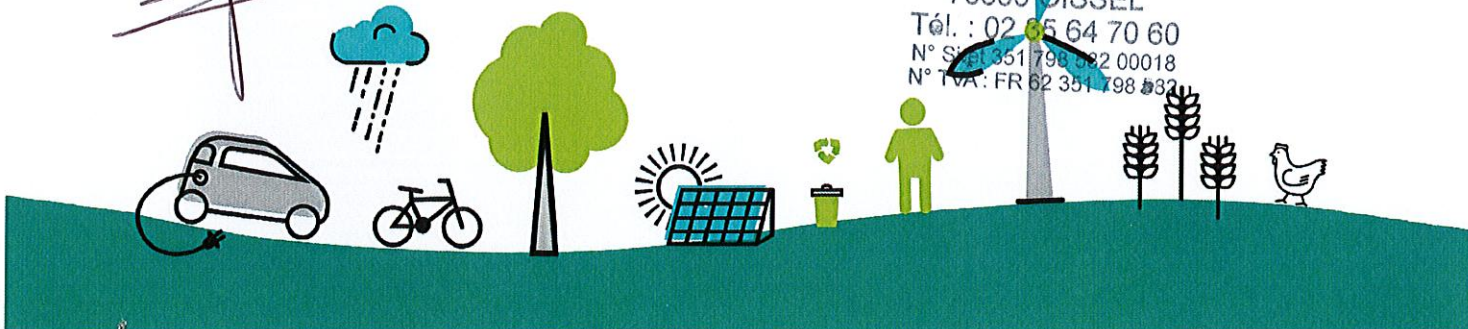
Je reconnais avoir pris connaissance qu'un manquement à ces engagements pourrait conduire au retrait des droits d'usage du label.

Fait à Oisssel le 31/08/21

Signature du chef d'entreprise

Cachet de l'entreprise
BOUCHERIE-CHARCUTERIE-TRAITEUR
VACHER Eric

11 Rue Maréchal FOCH
76350 OISSEL
Tél. : 02 35 64 70 60
N° SIRET : 351 798 582 00018
N° TVA : FR 62 351 798 582



Dossier de labellisation

Identification de l'entreprise

Nom de l'entreprise : Boucherie VACHER Eric

Nom, Prénom du chef d'entreprise : VACHER Eric

Adresse : 11 rue du Maréchal Juin

CP : 76350

Ville : OISSEL-SUR-SEINE

Tél. : 02.3564.70.60

Mail : eric.vacher4@wanadoo.fr

N° SIRET : 351.798.582.00042

Activité : Boucherie – Charcuterie - Traiteur

Date de dépôt du dossier : 31/08/2021

Conseiller CMA76 accompagnant l'entreprise Bruno Lemière

Avis du comité de labellisation (réservé au comité)

Avis positif Avis positif avec réserve Avis négatif

Observations éventuelles :

.....

.....

Fait à Rouen le 09/09/2021

Signature du Président du comité