



Opération Eco-Défis des artisans-commerçants de la Métropole Rouen Normandie

Charte d'engagement

Je, **soussigné** Didier GERMAIN

Gérant d'APN

Située ZA du Gros Chêne – 76230 ISNEAUVILLE

■ **autorise les institutions partenaires** (Chambre de Métiers et de l'Artisanat Normandie, Métropole Rouen Normandie), à **communiquer** sur les engagements de mon entreprise et/ou de mes établissements dans le cadre des éco-défis,

et m'engage à :

■ **maintenir les pratiques** relatives aux défis que j'ai choisi de relever après l'obtention du label (labellisation valable 1 an),

■ **sensibiliser ma clientèle** aux actions mises en place dans mon établissement, à communiquer sur l'opération éco-défis,

Je reconnais avoir pris connaissance qu'un manquement à ces engagements pourrait conduire au retrait des droits d'usage du label.

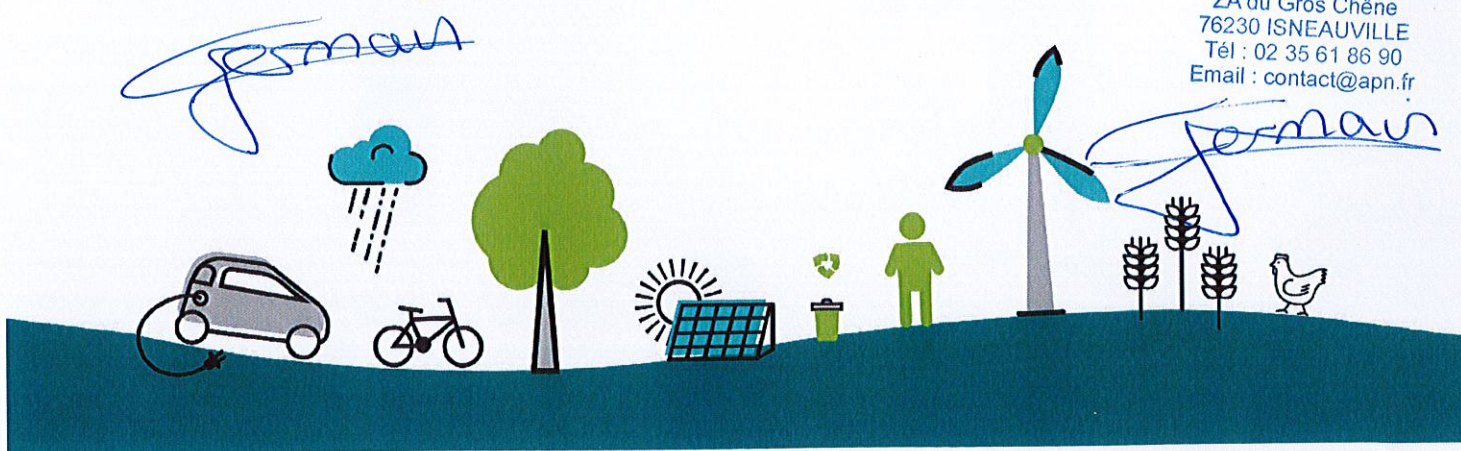
Fait à Isneauville, le 06/09/2021

Signature du chef d'entreprise

Cachet de l'entreprise

apn

ZA du Gros Chêne
76230 ISNEAUVILLE
Tél : 02 35 61 86 90
Email : contact@apn.fr



Opération Eco-Défis des artisans-commerçants de la Métropole Rouen Normandie

Dossier de labellisation

Identification de l'entreprise

Nom de l'entreprise : APN

Nom, Prénom du chef d'entreprise : GERMAIN Didier

Adresse : ZA du Gros Chêne

CP : 76230

Ville : ISNEAUVILLE

Tél. : 02.35.61.86.90

Mail : didier.germain@apnfrance.fr

N° SIRET : 347.906.950.00022

Activité : Fabrication et réparation d'outils coupants

Date de dépôt du dossier : 12/07/2021

Conseiller CMA76 accompagnant l'entreprise Bruno Lemière

Avis du comité de labellisation (réservé au comité)

Avis positif Avis positif avec réserve Avis négatif

Observations éventuelles :

.....

.....

Fait à Rouen, le 09/09/2021

Signature du Président du comité

[Signature]



Défis relevés et à engager

Rappel : vous devez relever à minima 3 défis dont un nouveau et devant appartenir à au moins 2 familles de défis distinctes. L'entreprise peut choisir 2 défis déjà relevés durant les 2 dernières années et mettre en oeuvre un défi supplémentaire au minimum.

Code	Nom du Défi	Actions déjà menées / Impacts obtenus et justificatifs	Actions à engager / Objectifs / Impacts visés	Avis et commentaires du comité
Démarche et consommation Eco-Responsable		Démarche et consommation Eco-Responsable		
RES3	Ecologie industrielle et territoriale	1) Membre adhérent du groupement Normandie Aéroespace 2) Passe commande (2 fois par an) de produits d'entretien et de fournitures de bureau auprès d'un ESAT Local		
RES4	Biodiversité	Présence de biodiversité sur le site (pelouse, arbres) et d'un coin barbecue pour le personnel		
RES6	Numérique responsable		Etendre l'installation du moteur de recherche LILO à tous les collaborateurs	
Energie		Energie		
ENE1	ENergies Renouvelables	Contrat d'approvisionnement Mix Energétique ENR (puissance 120kVa)		
ENE3	Isolation thermique et refroidissement	Les bâtiments profitent d'une isolation double peau et d'un double-vitrage (reconstruction en 1998 - extension en 2004 et 2020)		
ENE4	Eclairage intérieur et extérieur	Installation de led (2019) Absence d'éclairage nocturne		
ENE6	Pratiques vertueuses et suivi des consommations	1 diagnostic énergétique a été récemment réalisé (2021)	Mise en place d'un outil de suivi des consommations d'énergie	
Eau		Eau		
EAU1	Consommation d'eau	Les WC et lavabos sont équipés de façon à réduire les consommations d'eau		
EAU3	Protection des sols et de la ressource en eau		1) Construction d'un local déchets dangereux couvert 2) Installation de rétention pour le stockage des déchets dangereux Installation de rétentions pour les quelques contenants de matières dangereuses liquides au sein des ateliers	
Gaz à effet de serre - Air - Bruit		Gaz à effet de serre - Air - Bruit		
AIR2	Emission de particules	Aspiration de particules sur 12 machines (avec récupération dans des sacs) Absence d'amiante (bâtiment refait en 1998 et extensions récentes)		
Prévention des déchets		Prévention des déchets		
PRE1	Stop au gaspillage et réduction des déchets	1) Absence de papier d'essuyage pour les mains (6 sèche-mains électriques) 2) Suppression des gobelets plastiques jetables (2019) → 1 gobelet personnalisé au nom de chaque salarié		
PRE3	Technologies propres et réduction de la nocivité des déchets	Présence de 2 stations de filtration des huiles	Investissement dans une nouvelle station de filtration et de régénération des huiles de coupe (pour 5 dernières machines non encore équipées) → réduction des déchets dangereux (filtres et huiles)	
PRE4	Réemploi et réutilisation	Utilise des chiffonnettes en tissu nettoyable et réutilisables dans tous les ateliers		
Gestion des déchets		Gestion des déchets		
DEC1	Tri des déchets et réduction des déchets ménagers et assimilés	Tri des cartons (800 litres/semaine)		
DEC2	Déchets dangereux	Stockage, collecte et traitement des déchets dangereux par un prestataire spécialisé (2 T/an de boues polluées, 1500L huiles/an)		
Déplacement - Transport		Déplacement - Transport		
TRA1	Déplacement professionnel	1) 1 véhicule utilitaire et 8 VL diesel fonctionnant à l'AD Blue (2019) 2) Mise en place de la visio-conférence (2020) → limitation des déplacements professionnels (70 000 à 90 000 km/an)		