



Opération Eco-Défis des artisans-commerçants de la Métropole Rouen Normandie

Charte d'engagement

Je, soussigné *Le Gall Steven*
Dirigeant de *Fromagerie du Vieux Marché*
Située *18 Rue Rollon 76000 Rouen.*

■ autorise les institutions partenaires (Chambre de Métiers et de l'Artisanat Normandie, Métropole Rouen Normandie), à communiquer sur les engagements de mon entreprise et/ou de mes établissements dans le cadre des éco-défis,

et m'engage à :

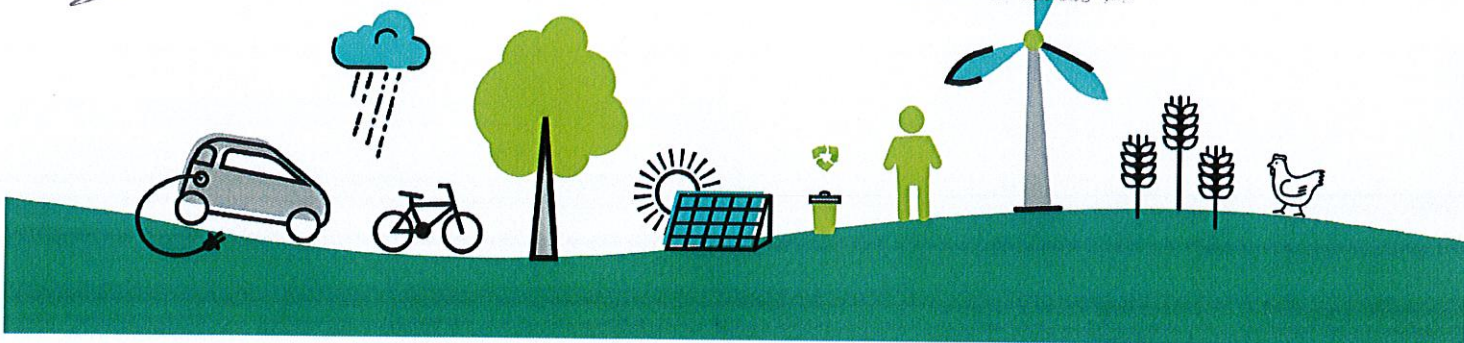
- maintenir les pratiques relatives aux défis que j'ai choisi de relever après l'obtention du label (labellisation valable 1 an),
- sensibiliser ma clientèle aux actions mises en place dans mon établissement, à communiquer sur l'opération éco-défis,

Je reconnais avoir pris connaissance qu'un manquement à ces engagements pourrait conduire au retrait des droits d'usage du label.

Fait à *Rouen*, le *21/01/2023*

Signature du chef d'entreprise

Cachet de l'entreprise
Fromagerie du Vieux Marché
18, Rue Rollon - 76000
Tél./Fax : 02 32 27 15 64
RCS Rouen 422 389 048



Opération Eco-Défis des artisans-commerçants de la Métropole Rouen Normandie

Dossier de labellisation

Identification de l'entreprise

Nom de l'entreprise : Fromagerie du Vieux Marché

Nom, Prénom du chef d'entreprise : LE GALL Steven

Adresse : 18 rue Rollon

CP : 76000

Ville : Rouen

Tél. : 02 32 27 15 64

Mail : lesfromagesdesteven@hotmail.fr

N° SIRET : 422.389.049.00012

Activité : Fromager

Date de dépôt du dossier : 20/01/2023

Conseiller CMA76 accompagnant l'entreprise Théo DUVAL

Avis du comité de labellisation (réservé au comité)

Avis positif Avis positif avec réserve Avis négatif

Observations éventuelles : *Action supplémentaire de repenser les plateformes en bois pour des clients intéressés*

Fait à *Rouen*, le *28/01/2023*

Signature du Président du comité



Défis relevés et à engager

Rappel : vous devez relever à minima 3 défis dont un nouveau et devant appartenir à au moins 2 familles de défis distinctes. L'entreprise peut choisir 2 défis déjà relevés durant les 2 dernières années et mettre en oeuvre un défi supplémentaire au minimum.

Code	Nom du Défi	Actions déjà menées / Impacts obtenus et justificatifs	Actions à engager / Objectifs / Impacts visés	Avis et commentaires du comité
Démarche et consommation Eco-Responsable		Démarche et consommation Eco-Responsable		
RES2	Démarche et pédagogie RSE	Pédagogie interne auprès des salariés sur les éco-gestes à réaliser au quotidien	Une carte de visite connectée NFC sera bientôt utilisée. M LE GALL n'en avait pas afin d'éviter l'impression massive de cartes papier	
RES5	Produits labellisés et circuits courts	M LE GALL ne travaille qu'avec des petits producteurs afin de favoriser au maximum les circuits courts. Il travaille aussi avec des producteurs de fromage locaux.		
RES6	Numérique responsable		1) Les appareils numériques hors-d'usage seront remplacés par des appareils reconditionnés. 2) Utilisation d'un moteur de recherche éco-responsable (Lilo)	
RES7	Produits d'entretien	Les produits d'entretien sont éco-labellisés. Du vinaigre ménager est aussi utilisé		
Energie		Energie		
ENE3	Isolation et refroidissement	La climatisation n'est utilisée que lors des fortes chaleurs. La plupart du temps, le magasin est refroidi naturellement avec l'ouverture des portes (il n'y a pas de chauffage)		
ENE4	Eclairage	L'ensemble des éclairages de la boutique est au LED	L'ensemble des éclairages de la boutique est au LED <i>par l'ancien boutique</i>	
ENE6	Pratiques vertueuses	1) Un suivi des consommations électriques est réalisé 2) Aucun chauffage n'est utilisé pour que la boutique puisse rester fraîche		
Eau		Eau		
EAU1	Consommation	Des mousseurs sont installés sur tous les robinets et les toilettes sont équipées d'une chasse d'eau double-commande		
EAU2	Rejets d'effluents	L'eau de lavage des sols est rejetée dans le réseau d'assainissement des eaux usées		
Gaz à effet de serre - Air - Bruit		Gaz à effet de serre - Air - Bruit		
Prévention des déchets		Prévention des déchets		
PRE1	Stop au gaspillage	Les invendus sont récupérés par M LE GALL qui habite une ferme et les donne donc à manger à ses cochons ou ses poules		
PRE2	Eco-conception	Les plateaux de fromages intègrent un plateau en bois que les clients peuvent réutiliser (ils viennent de l'entreprise Atelier Portier à Val-de-Reuil)		
PRE5	Emballages fournisseurs	Les cartons des fournisseurs sont réutilisés pour l'activité de grossiste de M LE GALL		
PRE6	Emballages clients	1) Des sacs isothermes éco-responsables (sans aluminium) sont vendus aux clients pour qu'ils reviennent avec 2) Il n'y a pas de sacs plastiques, les sacs sont en papier et payants		
Gestion des déchets		Gestion des déchets		
DEC1	Tri des déchets	Tri sélectif mis en place		
DEC3	DEEE	Les DEEE sont jetés en déchetterie lorsqu'ils ne sont pas réparables		
Déplacement - Transport		Déplacement - Transport		
TRA2	Déplacement domicile-travail	Les salariés viennent en bus ou à pied		
TRA4	Livraison	Les livraisons sont effectuées avec un véhicule Crit'Air 2 et sont regroupées au maximum afin de diminuer le kilométrage		