



## Opération Eco-défis des artisans-commerçants de la Métropole Rouen Normandie

# Charte d'engagement

Je, **soussigné** GRANCHER Emmanuel,  
Dirigeant de Emmanuel GRANCHER Photographie  
située au 19 rue Alasance-Lorraine – 76000 ROUEN

- **autorise les institutions partenaires** (Chambres de Métiers et de l'Artisanat de Normandie, Métropole Rouen Normandie), à **communiquer** sur les engagements de mon entreprise et/ou de mes établissements dans le cadre des éco-défis,

et m'engage à :

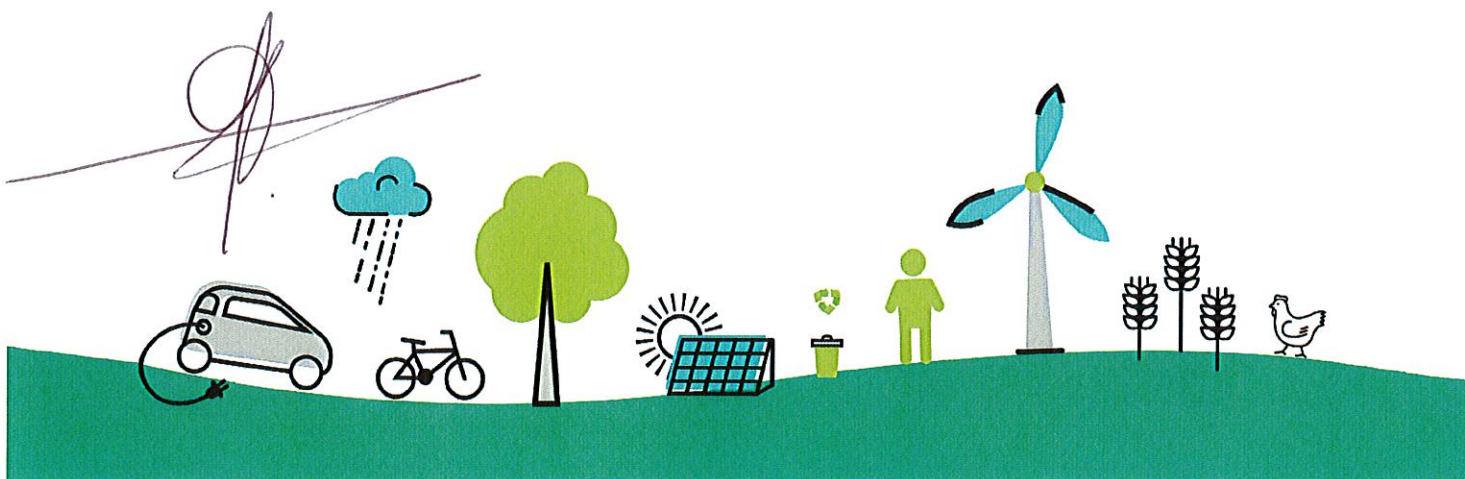
- **maintenir les pratiques** relatives aux défis que j'ai choisi de relever après l'obtention du label (labellisation valable 1 an),
- **sensibiliser ma clientèle** aux actions mises en place dans mon établissement, à communiquer sur l'opération éco-défis,

Je reconnais avoir pris connaissance qu'un manquement à ces engagements pourrait conduire au retrait des droits d'usage du label.

Fait à Rouen le 26/01/2020

Signature du chef d'entreprise

Cachet de l'entreprise



## Opération Eco-défis des artisans-commerçants de la Métropole Rouen Normandie

# Dossier de labellisation

## Identification de l'entreprise

Nom de l'entreprise : Emmanuel GRANCHER Photographie  
Nom, Prénom du chef d'entreprise : GRANCHER Emmanuel  
Adresse : 15 rue Alsace Lorraine  
CP : 76000 Ville : ROUEN  
Tél. : 07.81.91.44.87 Mail : contact@studiograncher.com  
N° SIRET : 390.796.670.00037  
Activité : Photographe - Portraitiste  
Date de dépôt du dossier : 24/01/2020  
Conseiller CMA76 accompagnant l'entreprise  Bruno Lemière

### Avis du comité de labellisation (réservé au comité)

- Avis positif  Avis positif avec réserve  Avis négatif

Observations éventuelles : .....

Fait à Rouen le 3/03/2020

Signature du Président du comité

[Signature]



# Défis relevés et à engager

Rappel : vous devez relever à minima 3 défis devant appartenir à au moins 2 familles de défis distinctes. L'entreprise peut choisir 2 défis déjà relevés durant les 2 dernières années et s'engage à réaliser un défi supplémentaire au minimum.

Code	Nom du Défi	Actions déjà menées / Impacts obtenus et justificatifs	Actions à engager / Objectifs / Impacts visés	Avis et commentaires du comité
		<b>Prévention des déchets</b>		
PRE1	Réparation - Réemploi	Pratique le R/V pour l'impression papier Conserve le papier imprimé recto pour l'utiliser du côté verso		
PRE5	Emballages clients	Utilisation d'emballages simples (pochette, enveloppe, papier kraft en rouleau) et adaptés au format délivré au client	Va abandonner la pochette pelliculée (fin de stock)	
		<b>Gestion des déchets</b>		
DEC2	Déchets dangereux	Cartouches d'encre sont triés, stockés et dons à des écoles (pour recyclage) Piles et ampoules triés et portés en point de collecte. Les anciens appareils sont portés en point de collecte DEEE.		
DEC4	Bio-déchets	Les cartons propres sont utilisés comme matière sèche dans le composteur familial		
		<b>Energie</b>		
ENE2	Eclairage	Eclairage basse consommation		
ENE4	Équipements	Chauffage sur horloge PC sont coupés le soir (non mis en veille)	Remplacement du radiateur (convecteur/grille pain) par un radiateur performant	
ENE5	Vitrine et enseigne extérieures	Absence d'éclairage nocturne	<i>ENE5? Eclairage de passage à un éclairage nocturne ENE</i>	
		<b>Eau</b>		
EAU1	Consommation d'eau	Présence de mitigeur et de chasse d'eau double-réserve		
EAU2	Rejets d'effluents	Rejets des eaux de lavage du sol dans le réseau des eaux usées		
		<b>Déplacement - Transport</b>		
TRA2	Livraison	Utilise le mode d'affranchissement vert		
		<b>Démarche et consommation responsable</b>		
RSE2	Produits d'entretien		Passage généralisé à des produits d'entretien éco-labellisés	
RES3	Bio-diversité	Utilisation du moteur de recherche "LILO" → la moitié des bénéfices engendré par ce site est reversée à des œuvres solidaires et environnementales (principe de la goutte d'eau reversée au gré de chaque utilisateur)		
RES6	Pédagogie RSE		Va développer une page Face Book diffusant des messages RSE	