



Opération Eco-défis des artisans-commerçants de la Métropole Rouen Normandie

Charte d'engagement

Je, **soussignée**, THIESSE Sandrine

Dirigeante de Effeervescence

Située 8 rue des Frères Delattre – 76140 Le Petit-Quevilly

- **autorise les institutions partenaires** (Chambres de Métiers et de l'Artisanat de Normandie, Métropole Rouen Normandie), à **communiquer** sur les engagements de mon entreprise et/ou de mes établissements dans le cadre des éco-défis,

et m'engage à :

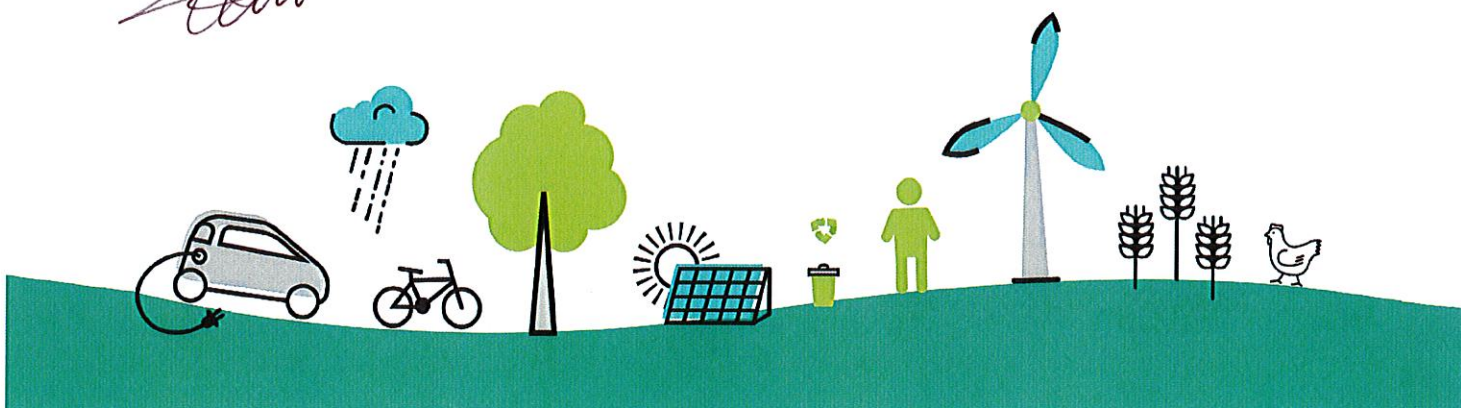
- **maintenir les pratiques** relatives aux défis que j'ai choisi de relever après l'obtention du label (labellisation valable 1 an),
- **sensibiliser ma clientèle** aux actions mises en place dans mon établissement, à communiquer sur l'opération éco-défis,

Je reconnais avoir pris connaissance qu'un manquement à ces engagements pourrait conduire au retrait des droits d'usage du label.

Fait à Rouen....., le 16/01/2020

Signature du chef d'entreprise

Cachet de l'entreprise



Opération Eco-défis des artisans-commerçants de la Métropole Rouen Normandie

Dossier de labellisation

Identification de l'entreprise

Nom de l'entreprise : Effeervescence

Nom, Prénom du chef d'entreprise : THIESSE Sandrine

Adresse : 8 rue des Frères Delattre

CP : 76140 Ville : LE PETIT-QUEVILLY

Tél. : 07.66.10.50.51

Mail : effeervescence@free.fr

N° SIRET : 850.100.918.00018

Activité : Fabrication de bijoux en papier origami – Scrapbooking - Cartonnage

Date de dépôt du dossier : 13/01/2020

Conseiller CMA76 accompagnant l'entreprise Bruno Lemière

Avis du comité de labellisation (réservé au comité)

Avis positif Avis positif avec réserve Avis négatif

Observations éventuelles :

Fait à Rouen....., le 21/01/2020

Signature du Président du comité



Défis relevés et à engager

Rappel : vous devez relever à minima 3 défis devant appartenir à au moins 2 familles de défis distinctes. L'entreprise peut choisir 2 défis déjà relevés durant les 2 dernières années et s'engage à réaliser un défi supplémentaire au minimum.

Code	Nom du Défi	Actions déjà menées / Impacts obtenus et justificatifs	Actions à engager / Objectifs / Impacts visés	Avis et commentaires du comité
		Prévention des déchets	Prévention des déchets	
PRE1	Réparation - Réemploi	Pour ses fabrications, réemploi de papier, carton, boîtes à œufs alvéolés et papier kraft recyclé qui émanent de dons de particuliers		
PRE2	Emballages – Reprise fournisseur	Les cartons (de livraison de papier japonais) sont réutilisés en interne.		
PRE3	Stop au gaspillage	Les chutes de papier inutilisables (15 Kg/an) sont données à Mme SAMAT qui réalise la fabrication de papier recyclé		
PRE5	Emballages clients	Fabrication de paquets d'emballage à partir de papier récupéré		
PRE6	Point de collecte	Les anciens bijoux, boutons et accessoires de mercerie sont collectés au sein de La Vitrine		
		Gestion des déchets	Gestion des déchets	
DEC1	Collecte sélective	Tri de l'ensemble des déchets (Déchets recyclables, Déchets dangereux et DEEE) et port en container ou en déchetterie		
		Energie	Energie	
^{ENE2} ENE2	^{ENE} Eclairage	<i>Possède un contrat d'abonnement ENR (waterfall) pour la vitrine</i>	Installation d'une lampe basse-consommation dans l'atelier (au domicile)	
ENE5	Vitrine et enseignes extérieures	Pas d'enseigne lumière extérieure Minuterie pour fermeture éclairage vitrine		
		Eau	Eau	
		Déplacement - Transport	Déplacement - Transport	
TRA1	Approvisionnement		Recherche un fournisseur local en papier japonais (en lieu et place du fournisseur parisien)	
TRA3	Déplacement	Effectue ses déplacements, soit en transport en commun, soit en vélo		
		Démarche et consommation responsable	Démarche et consommation responsable	
RES1	Produits labellisés	Utilisation d'une colle bio-plastique (20 flacons/an) Utilisation de papier kraft recyclé		
RES2	Produits d'entretien	Fabrication maison d'un nettoyeur pour tampon (à base d'eau, de glycérine et de shampoing)	Va substituer les produits d'entretien classiques par des produits naturels ou éco-labellisés	
RES4	Ecologie industrielle et territoriale	- Participation, en partenariat avec le Café Couture de Rouen, à 2 ou 3 manifestations (marchés, salons) par an - Création d'une page Face Book commune avec l'Association La Vitrine		
RES6	Pédagogie RSE	- Messages pédagogiques sur page Face Book (0 déchets, recettes de produits ménagers maison, ...)		