



## Opération Eco-Défis des artisans-commerçants de la Métropole Rouen Normandie

# Charte d'engagement

Je, soussignée DEBOURG Hélène

Dirigeante de DEBOURG Joaillerie

Située 5 rue du Général Leclerc – 76500 ELBEUF-SUR-SEINE

- autorise les institutions partenaires (Chambre de Métiers et de l'Artisanat Normandie, Métropole Rouen Normandie), à **communiquer** sur les engagements de mon entreprise et/ou de mes établissements dans le cadre des éco-défis,

et m'engage à :

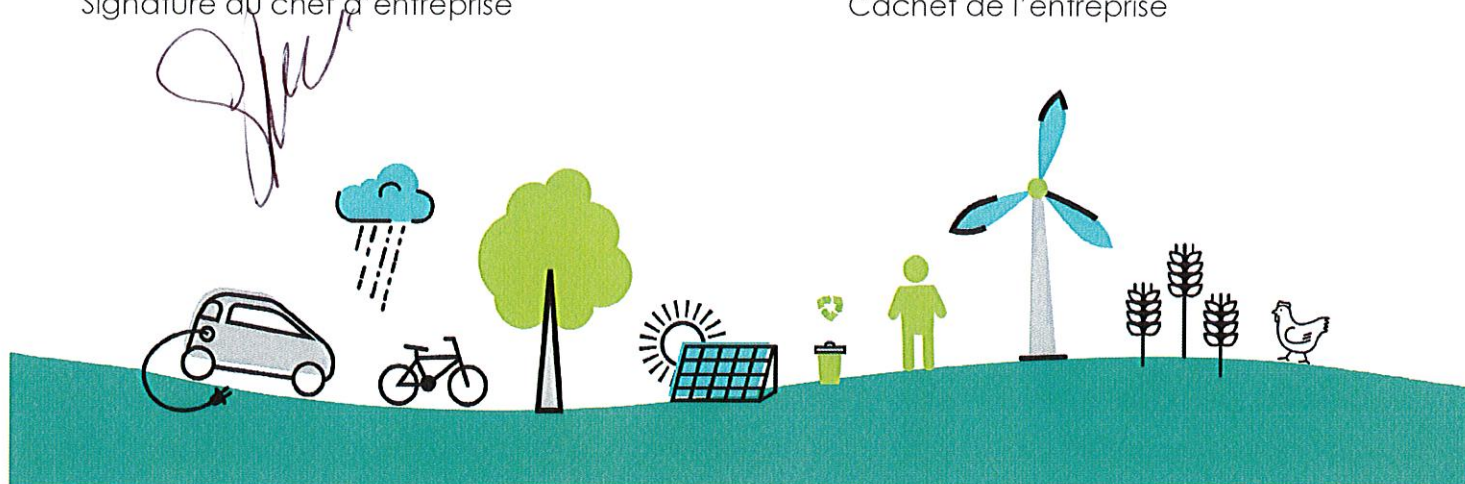
- **maintenir les pratiques** relatives aux défis que j'ai choisi de relever après l'obtention du label (labellisation valable 1 an),
- **sensibiliser ma clientèle** aux actions mises en place dans mon établissement, à communiquer sur l'opération éco-défis,

Je reconnais avoir pris connaissance qu'un manquement à ces engagements pourrait conduire au retrait des droits d'usage du label.

Fait à Rouen....., le 29/11/2021

Signature du chef d'entreprise

Cachet de l'entreprise



## Opération Eco-Défis des artisans-commerçants de la Métropole Rouen Normandie

# Dossier de labellisation

## Identification de l'entreprise

Nom de l'entreprise : DEBOURG Joaillerie

Nom, Prénom du chef d'entreprise : DEBOURG Hélène

Adresse : 5 rue du Général Leclerc

CP : 76500

Ville : ELBEUF-SUR-SEINE

Tél. : 09.81.90.71.15

Mail : contact@debourg-joaillerie.fr

N° SIRET : 880.910.880.00017

Activité : Joaillerie - Bijouterie

Date de dépôt du dossier : 05/10/2021

Conseiller CMA76 accompagnant l'entreprise  Bruno Lemière

## Avis du comité de labellisation (réservé au comité)

Avis positif  Avis positif avec réserve  Avis négatif

Observations éventuelles : .....

.....

.....

Fait à Rouen....., le 17/12/2021

Signature du Président du comité





# Défis relevés et à engager

Rappel : vous devez relever à minima 3 défis dont un nouveau et devant appartenir à au moins 2 familles de défis distinctes. L'entreprise peut choisir 2 défis déjà relevés durant les 2 dernières années et mettre en oeuvre un défi supplémentaire au minimum.

Code	Nom du Défi	Actions déjà menées / Impacts obtenus et justificatifs	Actions à engager / Objectifs / Impacts visés	Avis et commentaires du comité
<b>Démarche et consommation Eco-Responsable</b>		<b>Démarche et consommation Eco-Responsable</b>		
RSE1	Certification environnementale et/ou sociétale		Label répar'acteur (29 novembre 2021)	
RES4	Biodiversité	Installation de 2 arbustes en pots sur le trottoir (malgré les déboires en vandalisme/dégradation)		
RES6	Numérique responsable	Appareils informatiques et téléphonique reconditionnés	Installation et utilisation d'un moteur de recherche vertueux (LILO)	
RES7	Produits d'entretien	Utilisation de vinaigre et d'un produit lessiviel éco-labellisé		
<b>Energie</b>		<b>Energie</b>		
ENE3	Isolation thermique et refroidissement	Vitrine en double vitrage		
ENE4	Eclairage intérieur et extérieur	Eclairage magasin et vitrine intérieure et extérieur en led Absence d'éclairage nocturne	Installation d'un détecteur de luminosité et de coupure programmée pour l'éclairage extérieur	
ENE5	Equipements sobres en consommation énergie	Présence de 3 radiateurs performants sur programmation Présence de détecteurs de présence (coffre, réserve, salle repos) Absence de production d'eau chaude sanitaire		
<b>Eau</b>		<b>Eau</b>		
EAU1	Consommation d'eau		Installation d'une chasse d'eau WC double commande	
EAU2	Rejet d'effluents	Rejet des eaux de lavage des sols au sein du réseau d'assainissement collectif		
EAU3	Protection des sols et de la ressource en eau	Bac de décantation dans évier pour récupération des matières dangereuses		
<b>Gaz à effet de serre - Air - Bruit</b>		<b>Gaz à effet de serre - Air - Bruit</b>		
AIR1	Emission de gaz à effet de serre		Installation d'une hotte aspirante pour les rejets de vapeurs toxiques	
<b>Prévention des déchets</b>		<b>Prévention des déchets</b>		
PRE1	Stop au gaspillage et réduction des déchets	Vaisselle (y compris boissons clientèle) réutilisable Cafetière avec filtre réutilisable		
PRE3	Technologies propres et réduction de la nocivité des déchets	Appareils rechargeables (suppression des piles)		
PRE4	Réemploi et réutilisation	1) Outillage et matériels de seconde main 2) Récupération et réutilisation d'enveloppes à bulles		
PRE6	Emballages clients	Utilisation avec parcimonie de sachets en papier/cartonné		
<b>Gestion des déchets</b>		<b>Gestion des déchets</b>		
DEC1	Tri des déchets et réduction des déchets ménagers et assimilés	Tri l'ensemble des déchets (peu de déchets assimilés ménagers)		
DEC2	Déchets dangereux	Bain d'acide neutralisé avant rejet au réseau d'assainissement Retraitement des cartouches d'imprimantes		
<b>Déplacement - Transport</b>		<b>Déplacement - Transport</b>		
TRA2	Déplacement domicile-travail	Mme DEBOURG se déplace en véhicule essence éthanol		