



Opération Eco-Défis des artisans-commerçants de la Métropole Rouen Normandie

Charte d'engagement

Je, soussigné **Dominique ELOY**

Dirigeant de la Boucherie ELOY

Située 95 Avenue du 14 Juillet – 76300 Sotteville-lès-Rouen

- **autorise les institutions partenaires** (Chambre de Métiers et de l'Artisanat Normandie, Métropole Rouen Normandie), à **communiquer** sur les engagements de mon entreprise et/ou de mes établissements dans le cadre des éco-défis,

et m'engage à :

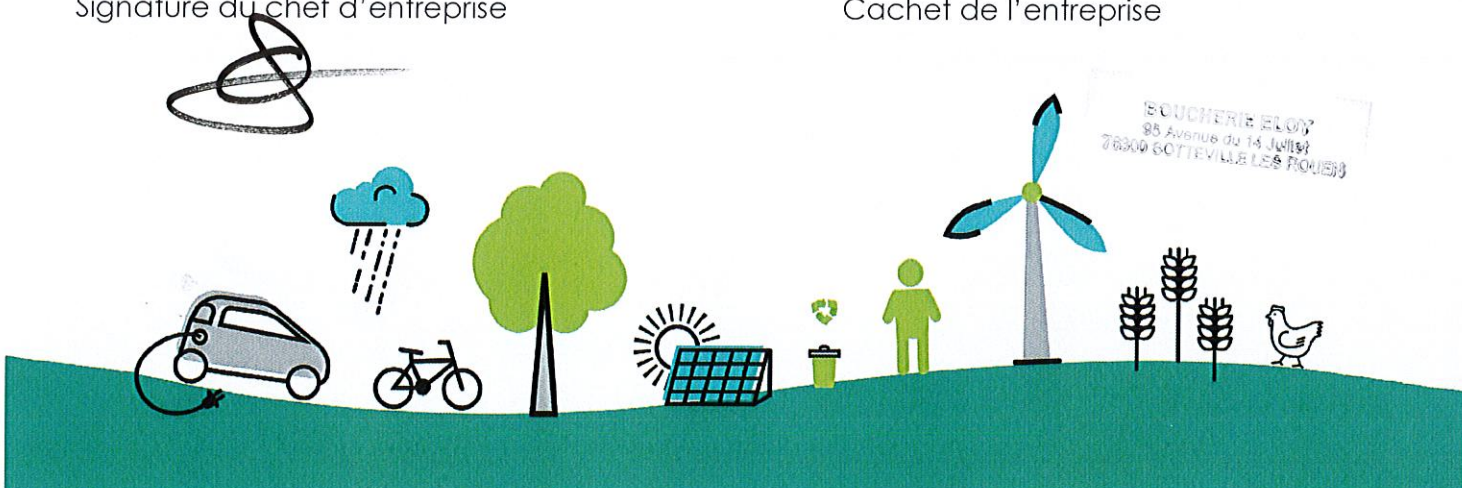
- **maintenir les pratiques** relatives aux défis que j'ai choisi de relever après l'obtention du label (labellisation valable 1 an),
- **sensibiliser ma clientèle** aux actions mises en place dans mon établissement, à communiquer sur l'opération éco-défis,

Je reconnais avoir pris connaissance qu'un manquement à ces engagements pourrait conduire au retrait des droits d'usage du label.

Fait à Sotteville les Rouen, le 21/06/2022

Signature du chef d'entreprise

Cachet de l'entreprise



Opération Eco-Défis des artisans-commerçants de la Métropole Rouen Normandie

Dossier de labellisation

Identification de l'entreprise

Nom de l'entreprise : **Boucherie ELOY**

Nom, Prénom du chef d'entreprise : **ELOY Dominique**

Adresse : **95 Avenue du 14 Juillet**

CP : **76300**

Ville : **SOTTEVILLE-LES-ROUEN**

Tél. : **02.35.72.38.69**

Mail : **d.elay@orange.fr**

N° SIRET : **478.799.935.00026**

Activité : **Boucherie – Charcuterie**

Date de dépôt du dossier : **07/04/2022**

Conseiller CMA76 accompagnant l'entreprise Bruno Lemière

Avis du comité de labellisation (réservé au comité)

Avis positif Avis positif avec réserve Avis négatif

Observations éventuelles :

Fait à ROUEN, le 06/09/2022

Signature du Président du comité



Défis relevés et à engager

Rappel : vous devez relever à minima 3 défis dont un nouveau et devant appartenir à au moins 2 familles de défis distinctes. L'entreprise peut choisir 2 défis déjà relevés durant les 2 dernières années et mettre en œuvre un défi supplémentaire au minimum.

Code	Nom du Défi	Actions déjà menées / Impacts obtenus et justificatifs	Actions à engager / Objectifs / Impacts visés	Avis et commentaires du comité
		Démarche et consommation Eco-Responsable	Démarche et consommation Eco-Responsable	
RES5	Produits labellisés et circuits courts	Viande de bœuf locale (né, élevé et abattu en Normandie) Porc lin Agneau et veau français Volailles (éleveur du Tilleul-Lambert) Œufs (Auffay)		
		Energie	Energie	
ENE4	Eclairage intérieur et extérieur	Eclairage BC dans le magasin (2014) Absence d'éclairage nocturne	Passage en led pour le laboratoire et l'agrandissement	
ENE5	Equipements sobres en consommation énergie		Installation de 3 nouveaux groupes froids (local déchets, charcuterie, boucherie)	
		Eau	Eau	
EAU1	Consommation d'eau	1 centrale de nettoyage suivie par le prestataire Commandes non manuelles des points d'eau (uniquement dans magasin)	Récupération des EP pour le nettoyage Tous les éviers seront munis de commande non manuelle Les WC seront dotés d'une double-commande	
EAU2	Rejets d'effluents		Installation d'un bac à graisse	
		Gaz à effet de serre - Air - Bruit	Gaz à effet de serre - Air - Bruit	
AIR1	Emission de GES	Suivi et entretien des installations frigorifiques via un prestataire	Nouvelles installations frigorifiques avec suppression de l'utilisation d'anciens fluides frigorigènes	
AIR3	Activités bruyantes		Les groupes froids vont être centralisés sous un abri au fond du jardin	
		Prévention des déchets	Prévention des déchets	
PRE1	Stop au gaspillage et réduction des déchets	1) Elaboration de multiples plats cuisinés évitant de jeter de la matière première 2) Présence de 1 centrale de nettoyage suivie par le fournisseur → optimisation de la consommation des produits lessiviels		
PRE5	Emballages fournisseurs	Le fournisseur de volailles reprend et réutilise ses emballages		
PRE6	Emballages clients	Les contenants propres des clients sont acceptés Il est distribué 500 sacs cabats réutilisables/an	Affichage incitatif pour la réduction des emballages clients	
		Gestion des déchets	Gestion des déchets	
DEC1	Tri des déchets		Action de davantage trier les déchets recyclables (tous les plastiques, emballages métal et briques, ...) et stockage dans poubelle jaune	
DEC4	Bio-déchets	Collecte via un prestataire des bio-déchets (MRS, Os et suifs)	Envisage de trier et de valoriser tous les déchets organiques (épluchures, invendus) via un composteur	
		Déplacement - Transport	Déplacement - Transport	
TRA2	Déplacement domicile-travail	M. et Mme ELOY habitent sur place et ne font ainsi aucun déplacement domicile-travail motorisé		