



Opération Eco-défis des artisans-commerçants de la Métropole Rouen Normandie

Charte d'engagement

Je, soussignée CLERJEAULT Violette,
Dirigeante de La Pensée de Violette
Située au 27 Bis rue de la Libération – 76420 Bihorel

■ autorise les institutions partenaires (Chambres de Métiers et de l'Artisanat de Normandie, Métropole Rouen Normandie), à communiquer sur les engagements de mon entreprise et/ou de mes établissements dans le cadre des éco-défis,

et m'engage à :

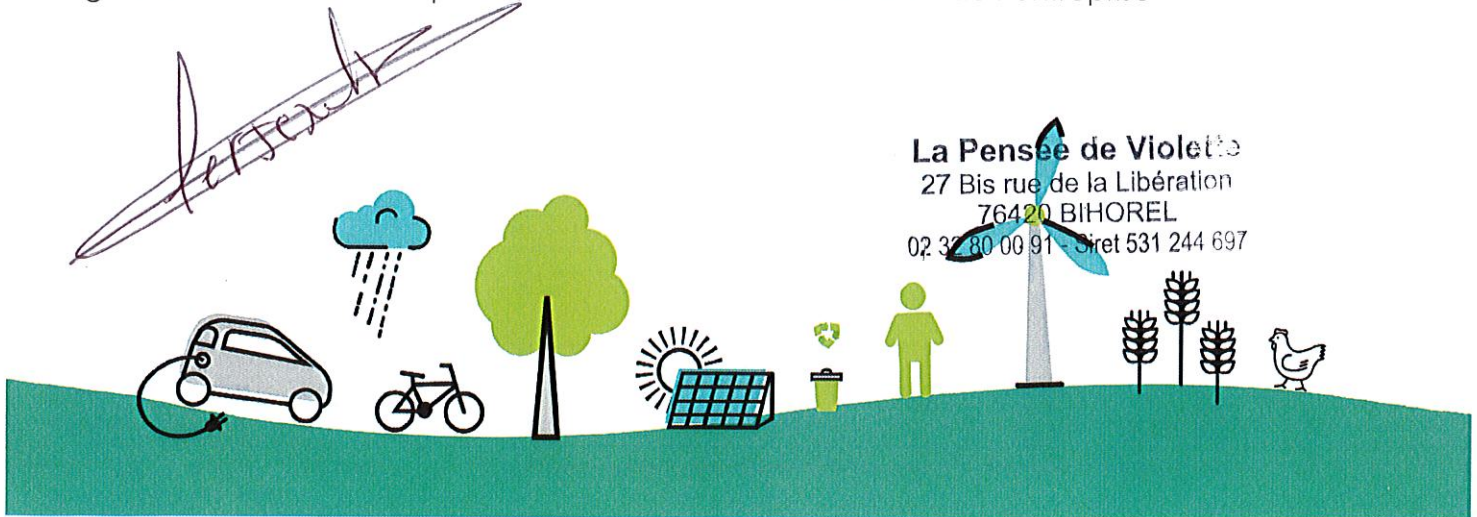
- maintenir les pratiques relatives aux défis que j'ai choisi de relever après l'obtention du label (labellisation valable 1 an),
- sensibiliser ma clientèle aux actions mises en place dans mon établissement, à communiquer sur l'opération éco-défis,

Je reconnais avoir pris connaissance qu'un manquement à ces engagements pourrait conduire au retrait des droits d'usage du label.

Fait à Bihorel, le 18/06/2021

Signature du chef d'entreprise

Cachet de l'entreprise



La Pensée de Violette
27 Bis rue de la Libération
76420 BIHOREL
02 32 80 00 91 - Siret 531 244 697



Opération Eco-défis des artisans-commerçants de la Métropole Rouen Normandie

Dossier de labellisation

Identification de l'entreprise

Nom de l'entreprise : La Pensée de Violette
 Nom, Prénom du chef d'entreprise : CLERJEAULT Violette
 Adresse : 27 Bis rue de la Libération
 CP : 76420 Ville : BIHOREL
 Tél. : 02.32.80.00.91 Mail :
 N° SIRET : 531.244.697.00011
 Activité : Fleuriste
 Date de dépôt du dossier : 09/07/2020
 Conseiller CMA76 accompagnant l'entreprise Bruno Lemière

Avis du comité de labellisation (réservé au comité)

Avis positif Avis positif avec réserve Avis négatif

Observations éventuelles :

Fait à Rouen, le 09/07/2021

Signature du Président du comité [Signature]



Défis relevés et à engager

Rappel : vous devez relever à minima 3 défis devant appartenir à au moins 2 familles de défis distinctes. L'entreprise peut choisir 2 défis déjà relevés durant les 2 dernières années et s'engage à réaliser un défi supplémentaire au minimum.

Code	Nom du Défi	Actions déjà menées / Impacts obtenus et justificatifs	Actions à engager / Objectifs / Impacts visés	Avis et commentaires du comité
		Prévention des déchets		
PRE1	Réparation - Réemploi	De nombreux agencements, mobiliers et objets de décoration proviennent de meubles de récupération ou de bois flotté		
PRE2	Emballages – Reprise fournisseurs	Consignes sur les contenants des fleurs livrées		
PRE3	Stop au gaspillage	Dons de fleurs passées aux particuliers Port plantes à l'Eglise (quand surstock) Les rosiers invendus sont gardés dans la courette jusqu'à la prochaine floraison	Recours à l'application "Butiner" qui permet de réduire le gaspillage (reprise des invendus)	
PRE5	Emballages clients		Recherche un substitut écologique au papier cellophane	
		Gestion des déchets		
DEC1	Collecte sélective	Tri cartons et papier avec le tri sélectif (Place du Marché)		
DEC2	Déchets dangereux	Tri et port en déchetterie des bombes aérosols, peintures, piles et consommables informatiques		
DEC4	Bio-déchets	Les déchets verts sont triés et compostés (160 litres /semaine) → valorisation de déchets verts et réduction de déchets ménagers de 7,5 m3/an		
		Energie		
ENE2	Eclairage	Eclairage interne 100% led en 2019		
ENE3	Climatisation	Porte fermée et stores lors des grosses chaleurs (1 climatisation réversible utilisée en mode chauffage)		
ENE4	Equipements	Absence de chambre froide Conservation des fleurs dans une cave en terre		
ENE5	Vitrine et enseigne extérieures	Absence d'éclairage nocturne		
ENE8	ENR		Envisage le recours à un approvisionnement ENR	
		Eau		
EAU1	Consommation d'eau	Récupération de l'eau des vases pour l'arrosage des plantes		
EAU2	Rejets d'effluents		Les eaux de lavage des sols seront désormais rejetées au sein du réseau d'eaux usées (modification de pratique)	
		Déplacement - Transport		
TRA2	Livraison	50% des livraisons sont réalisées à pied		
TRA3	Déplacement	Mme CLERJEAULT réalise ses déplacements domicile-travail-domicile à pied (2x20 minutes de marche)		
		Démarche et consommation responsable		
RES1	Produits labellisés	Les pots en plastique de certaines plantes sont plastique 100% recyclé et 100% français		
RES2	Produits d'entretien	Utilisation du vinaigre blanc pour le nettoyage des vitres Gros contenants pour les produits d'entretien		
RES3	Bio-diversité	Un bac à fleurs municipal (face au commerce) est entretenu par Mme CLERJEAULT Absence d'utilisation d'engrais		
RES4	Ecologie industrielle et territoriale	Echange via le groupe professionnel (application RSS) Fleuriste Passionément		