



Opération Eco-Défis des artisans-commerçants de la Métropole Rouen Normandie

Charte d'engagement

Je, soussigné Stéphane HELIE

Président de SAS HELIE

Située 22 Place du Québec – 76120 Le Grand-Quevilly

- autorise les institutions partenaires (Chambre de Métiers et de l'Artisanat Normandie, Métropole Rouen Normandie), à communiquer sur les engagements de mon entreprise et/ou de mes établissements dans le cadre des éco-défis,

et m'engage à :

- maintenir les pratiques relatives aux défis que j'ai choisi de relever après l'obtention du label (labellisation valable 1 an),
- sensibiliser ma clientèle aux actions mises en place dans mon établissement, à communiquer sur l'opération éco-défis,

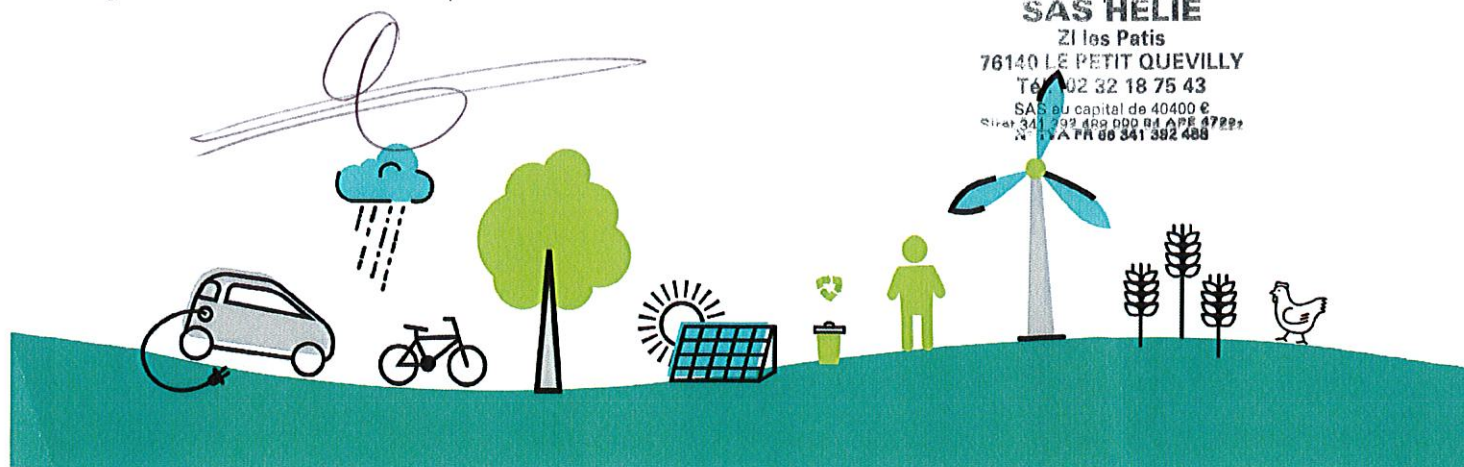
Je reconnais avoir pris connaissance qu'un manquement à ces engagements pourrait conduire au retrait des droits d'usage du label.

Fait à *RO* le *10/2/2022*

Signature du chef d'entreprise

Cachet de l'entreprise

SAS HELIE
ZI les Patis
76140 LE PETIT QUEVILLY
Tél : 02 32 18 75 43
SAS au capital de 40400 €
Siret 341 392 488 000 35 APE 4722Z
N° TVA FR 00 341 392 488



Opération Eco-Défis des artisans-commerçants de la Métropole Rouen Normandie

Dossier de labellisation

Identification de l'entreprise

Nom de l'entreprise : SAS HELIE

Nom, Prénom du chef d'entreprise : HELIE Stéphane

Adresse : 22 Place du Québec

CP : 76120

Ville : LE GRAND-QUEVILLY

Tél. : 02.32.18.75.43

Mail : helie.boucherie@orange.fr

N° SIRET : 341.392.488.00035

Activité : Boucherie – Charcuterie

Date de dépôt du dossier : 24/01/2022

Conseiller CMA76 accompagnant l'entreprise Bruno Lemière

Avis du comité de labellisation (réservé au comité)

Avis positif Avis positif avec réserve Avis négatif

Observations éventuelles : *faire un effort sur le tri des cartons. Demander les consignes à la Métropole*

Fait à *Rouen* le *22/02/2022*

Signature du Président du comité



Défis relevés et à engager

Rappel : vous devez relever à minima 3 défis dont un nouveau et devant appartenir à au moins 2 familles de défis distinctes. L'entreprise peut choisir 2 défis déjà relevés durant les 2 dernières années et mettre en oeuvre un défi supplémentaire au minimum.

Code	Nom du Défi	Actions déjà menées / Impacts obtenus et justificatifs	Actions à engager / Objectifs / Impacts visés	Avis et commentaires du comité
Démarche et consommation Eco-Responsable		Démarche et consommation Eco-Responsable		
RES2	Démarche et pédagogie RSE (interne et externe)	Arrivée de Mme HELIE Bérénice en tant que responsable Hygiène et sécurité - Mise en place du Plan de Maîtrise Sanitaire. Déplacement hebdomadaire sur chaque site Contrat de contrôles bactériologiques (SGS)	Installation d'une rampe d'accessibilité, d'une caisse avec rendu de monnaie automatique et d'une ouverture automatique de portes (conformité PMR)	
RES6	Numérique responsable	Installation d'un TPE reconditionné		
RES7	Produits d'entretien		Utilisation de produits éco-labellisés (Eco-Cert) pour la plonge	
Energie		Energie		
ENE3	Isolation		Nouvelle vitrine du magasin ayant une performance en isolation	
ENE4	Eclairage intérieur et extérieur	Absence d'éclairage nocturne	Passage en led pour tout le site	
ENE5	Equipements sobres en consommation énergie		Nouveaux groupes froids et nouvelles vitrines réfrigérantes Nouveaux groupes froids	
ENE6	Pratiques vertueuses et suivi des consommations	Respect de l'extinction de l'éclairage dans locaux inoccupés (rappels oraux et écrits) Débranchement des appareils électriques Contrat de suivi des installations frigorifiques (SAMU Froid)	Mise en place d'un tableau de bord de suivi des consommations	
Eau		Eau		
EAU1	Consommation d'eau	1 centrale de nettoyage suivie par le prestataire Commandes non manuelles des points d'eau	Mise en place d'un tableau de suivi des consommations d'eau	
Gaz à effet de serre - Air - Bruit		Gaz à effet de serre - Air - Bruit		
AIR1	Emission de GES	Suivi et entretien des installations frigorifiques via un prestataire (SAMU Froid)	Nouvelles installations frigorifiques avec suppression de l'utilisation d'anciens fluides frigorigènes	
AIR3	Activités bruyantes	Installation d'un silencieux sur groupe frigorifique extérieur (2020)		
Prévention des déchets		Prévention des déchets		
PRE1	Stop au gaspillage et réduction des déchets	Présence d'une centrale de nettoyage suivie par le fournisseur → optimisation de la consommation des produits lessiviels		
PRE6	Emballages clients	Distribution de 20000 sacs réutilisables aux clients - Accepte les contenants propres apportés par les clients - Barquettes operculées sans feuille/couvercle		
Gestion des déchets		Gestion des déchets		
DEC1	Tri des déchets		Mise en place du tri des plastiques et faire appel à la collecte sélective (voir la MRN)	
DEC4	Bio-déchets	Collecte via un prestataire des bio-déchets (MRS, Os et suifs)		
Déplacement - Transport		Déplacement - Transport		
TRA4	Livraison	Gestion des approvisionnements avec un planning des tournées et une seule livraison 1 fois/jour des points de vente		