

Charte d'engagement

Je, soussigné **BONE Stéphane**

Président de BETOBO

Située 154 Rue Reine Mathilde – 76230 BOIS-GUILLAUME

■ autorise les institutions partenaires (Chambre de Métiers et de l'Artisanat Normandie, Métropole Rouen Normandie), à communiquer sur les engagements de mon entreprise et/ou de mes établissements dans le cadre des éco-défis,

et m'engage à :

- maintenir les pratiques relatives aux défis que j'ai choisi de relever après l'obtention du label (labellisation valable 1 an),
- sensibiliser ma clientèle aux actions mises en place dans mon établissement, à communiquer sur l'opération éco-défis,

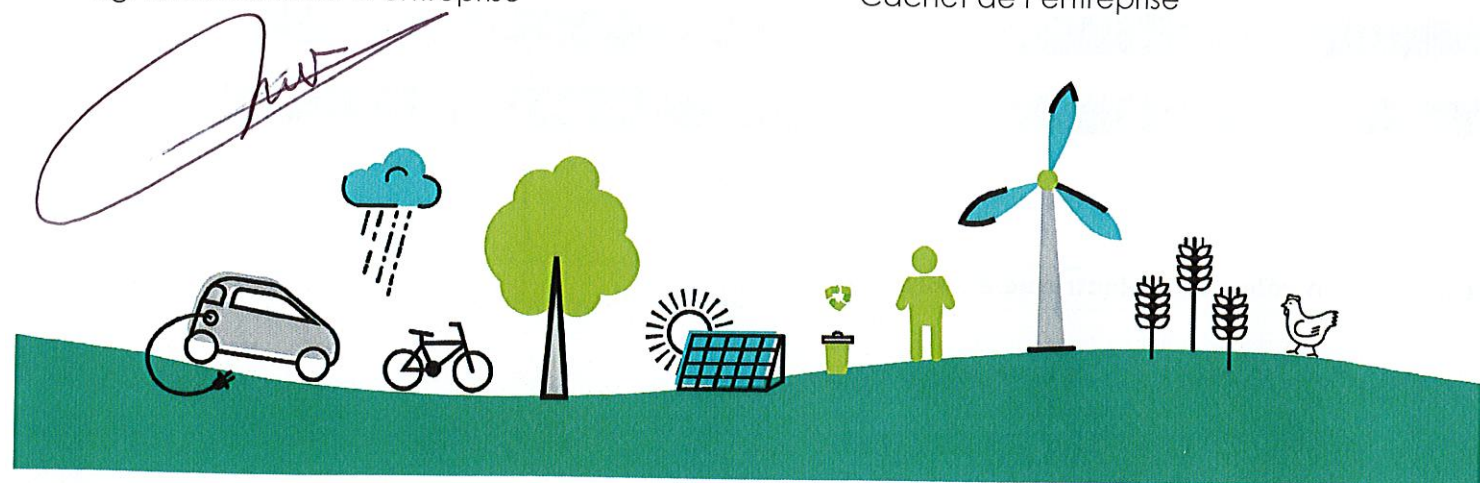
Je reconnais avoir pris connaissance qu'un manquement à ces engagements pourrait conduire au retrait des droits d'usage du label.

Fait à Rouen le 17/11/2021

Signature du chef d'entreprise

betobo
Sas au capital de 30 000 €
154 Rue Reine Mathilde
76230 BOIS GUILLAUME
Siret : 902 616 325 00012 APE : 8899B

Cachet de l'entreprise



Dossier de labellisation

Identification de l'entreprise

Nom de l'entreprise : **BETOBO**

Nom, Prénom du chef d'entreprise : **BONE Stéphane**

Adresse : 154 rue Reine Mathilde

CP : 76230

Ville : BOUS-GUILLAUME

Tél. : 07.69.86.69.00

Mail : stephane@betobo.fr

N° SIRET : 902.616.325.00012

Activité : Réparation et assemblage de batteries usagées

Date de dépôt du dossier : 21/10/2021

Conseiller CMA76 accompagnant l'entreprise Killian GOUBERT

Avis du comité de labellisation (réservé au comité)

Avis positif Avis positif avec réserve Avis négatif

Observations éventuelles :

.....

.....

.....

Fait à Rouen le 17/11/2021

Signature du Président du comité

[Signature]



Défis relevés et à engager

Rappel : vous devez relever à minima 3 défis dont un nouveau et devant appartenir à au moins 2 familles de défis distinctes. L'entreprise peut choisir 2 défis déjà relevés durant les 2 dernières années et mettre en oeuvre un défi supplémentaire au minimum.

Code	Nom du Défi	Actions déjà menées / Impacts obtenus et justificatifs	Actions à engager / Objectifs / Impacts visés	Avis et commentaires du comité
Démarche et consommation Eco-Responsable		Démarche et consommation Eco-Responsable		
RES1	Certification environnementale et/ou sociétale	Labellisation répar'acteur (octobre 2021)	Reconnaissance en tant qu'entreprise d'insertion (Commission DDTES le 25 novembre 2021)	
RES2	Démarche et pédagogie RSE (interne et externe)	Le chef d'entreprise insiste auprès des salariés pour éteindre les éclairages et les appareils inutilisés	1) Projet d'embauche de personnes en situation de réinsertion → Formation sur 2 ans sur les énergies renouvelables pour leur permettre d'accéder à un marché porteur 2) Pédagogie RSE en externe prévue → Communication sur les procédés et le réemploi	
RES3	Ecologie industrielle et territ.	A obtenu des fonds France Relance (ADEME) pour la dynamique territoriale initiée en matière d'économie circulaire	Partenariat avec les réparateurs de cycles pour réparer les batteries des vélos électriques	
RES4	Biodiversité	Mise en place de pousses de radis et de carottes pour lancer une production de légumineuses à destination des collaborateurs		
RES5	Produits locaux	La machine de test est fabriquée en France Recherche active pour faire travailler le local ou le national		
RES6	Numérique responsable	Le chef d'entreprise utilise un moteur de recherche éco-responsable Les impressions sont limitées au strict minimum Les appareils sont tous débranchés le soir		
RES7	Produits d'entretien naturels et éco-labellisés	Le nettoyage se fait avec des produits bio et éco-labellisés		
Energie		Energie		
ENE1	ENergies Renouvelables		Projet dans 2 ans : réemploi de batteries pour installation de panneaux solaires en auto-consommation	
ENE3	Isolation thermique	Isolation récente et de qualité		
ENE4	Eclairage interne	Eclairage 100% LED		
ENE6	Pratiques vertueuses et suivi des consommations	1) Pas de chauffage, même l'hiver (les salariés portent des pulls) 2) Les consommations sont suivies par le chef d'entreprise 3) Lorsque les produits sont testés par les machines de test, l'énergie produite est reinjectée dans le réseau pour éviter toute déperdition		
Eau		Eau		
EAU3	Protection des sols et de la ressource en eau	Les produits qui peuvent exploser et polluer sont particulièrement surveillés. Les batteries sont stockées loin de l'atelier, dans une armoire spéciale lithium.		
Gaz à effet de serre - Air - Bruit		Gaz à effet de serre - Air - Bruit		
Prévention des déchets		Prévention des déchets		
PRE4	Réemploi et réparation	Récupération de batteries, d'accumulateurs et de piles pour leur donner une seconde vie		
Gestion des déchets		Gestion des déchets		
Déplacement - Transport		Déplacement - Transport		
TRA2	Déplacement domicile-travail	Le chef d'entreprise incite à prendre les transports en commun ou le vélo. Les salariés et le chef d'entreprise viennent à vélo ou avec les transports en commun Le télé-travail est favorisé par le chef d'entreprise		
TRA4	Livraison		L'achat d'un vélo cargo électrique est prévu	